

Rohrschellen-Kompetenz

Eckermann Produkte. Qualität trifft Präzision.



Rohrschellen – zuverlässiger Halt für jede Verbindung

Ob in der Industrie, im Handwerk oder im Anlagenbau – sind sichere und langlebige Rohrbefestigungen ein entscheidender Faktor für Qualität und Betriebssicherheit.

Mit den Rohrschellen von Eckermann setzen Sie auf Produkte, die höchste Ansprüche an Material, Stabilität und Verarbeitung erfüllen. Entwickelt mit modernster Technik und gefertigt nach strengen Qualitätsstandards, bieten unsere Rohrschellen eine technisch zuverlässige und langlebige Lösung für unterschiedlichste Anwendungen – von der Haustechnik bis zur Industrieanlage.

Entdecken Sie auf den folgenden Seiten unser Produktsortiment und finden Sie die passende Lösung für Ihre Anforderungen.

Rohrschellenbügel (DIN 3567)

Rohrschellenbügel – Form A
DIN 3567, blank, verzinkt (2-teilig),
mit abgerundeten Kanten
Seite 4-5



Rohrschellenbügel – Form A
Edelstahl (2-teilig),
mit geraden Kanten
Seite 6

Rohrschellenbügel – Form A
Werksnorm Bayer-8250,
Stahl oder Edelstahl (2-teilig), mit
geraden Kanten
Seite 7-8



Rohrschellenbügel – Werksnormen

Rohrschellenbügel – Form A
Werksnorm BASF-1290, Hoechst
Stahl oder Edelstahl (1-teilig), mit
geraden Kanten
Seite 9-10

Rohrschellenbügel – Form B
Werksnorm Bayer-8250
Stahl (1-teilig)
mit geraden Kanten
Seite 11



Rohrschellenbügel – Form C
Werksnorm Bayer
Stahl oder Edelstahl (1-teilig),
mit geraden Kanten
Seite 12-15



Hinweise
Technische Infos
Seite 16



Notizen
Für individuelle Maße, Artikel
oder projektspezifische
Hinweise
Seite 17-18

Rohrschellenbügel DIN 3567 Form A

Blank, verzinkt (2-teilig),
mit abgerundeten Kanten



Kaltverformte, zweiteilige Rohrschellen aus S235JR – seit über 130 Jahren bewährt, passgenau für Maschinenschrauben nach DIN 601 und mit klar gekennzeichneten Abmessungen. Ausgezeichneter Korrosionsschutz durch thermische Verzinkung.

NW 15 bis NW 40 (DN) sind verpackt (VP) à 50 Rohrschellen im Karton.
Sonderverpackungen sind je nach Menge und Abmessungen grundsätzlich möglich.

DN Nennweite	Durchm. Ø in mm	Lochabst. a	Randabst. c	Bohrung d1	Material mm	Bestellnummer	
						Blank	Verzinkt
15	21,3	58	15	11,5	30 x 5	23102	23136
20	26,9	64	15	11,5	30 x 5	23104	23138
25	33,7	72	15	11,5	30 x 5	23106	23140
32	42,4	82	15	11,5	30 x 5	23108	23142
40	48,3	88	15	11,5	30 x 5	23110	23144

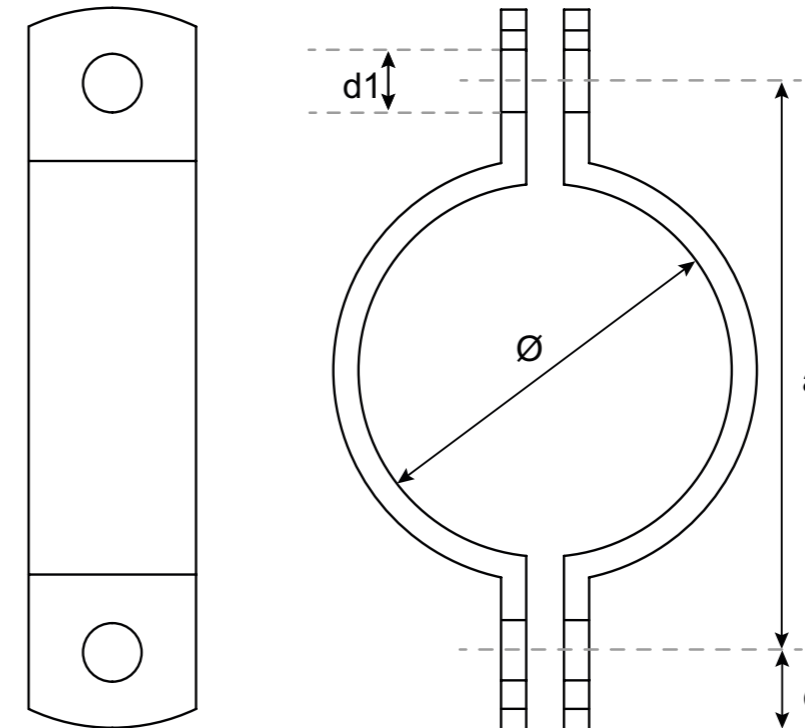
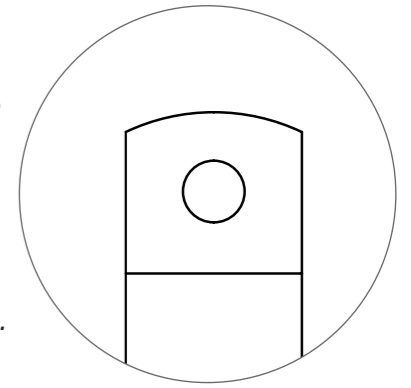
NW 50 bis NW 80 (DN) sind verpackt (VP) a 25 Rohrschellen im Karton

DN Nennweite	Durchm. Ø in mm	Lochabst. a	Randabst. c	Bohrung d1	Material mm	Bestellnummer	
						Blank	Verzinkt
50	60,3	108	18	14	40 x 6	23112	23146
65	76,1	122	18	14	40 x 6	23114	23148
80	88,9	136	18	14	40 x 6	23115	23149

NW 100 bis NW 200 (DN) sind verpackt (VP) a 10 Rohrschellen im Karton

DN Nennweite	Durchm. Ø in mm	Lochabst. a	Randabst. c	Bohrung d1	Material mm	Bestellnummer	
						Blank	Verzinkt
100	114,3	178	24	18	50 x 8	23117	23151
125	139,7	204	24	18	50 x 8	23119	23153
150	168,3	232	24	18	50 x 8	23121	23155
200	219,1	284	24	18	50 x 8	23123	23157

Form A zweiteilige
Rohrschellen aus
S235JR – ein robuster
Baustahl für stabile
und langlebige
Bauteile.



NW 250 bis NW 350 (DN) sind lose verpackt (VP)

DN Nennweite	Durchm. Ø in mm	Lochabst. a	Randabst. c	Bohrung d1	Material mm	Bestellnummer	
						Blank	Verzinkt
250	273	348	30	23	60 x 8	23127	23161
300	323,9	398	30	23	60 x 8	23128	23162
350	368,3	444	30	23	60 x 8	23130	23164

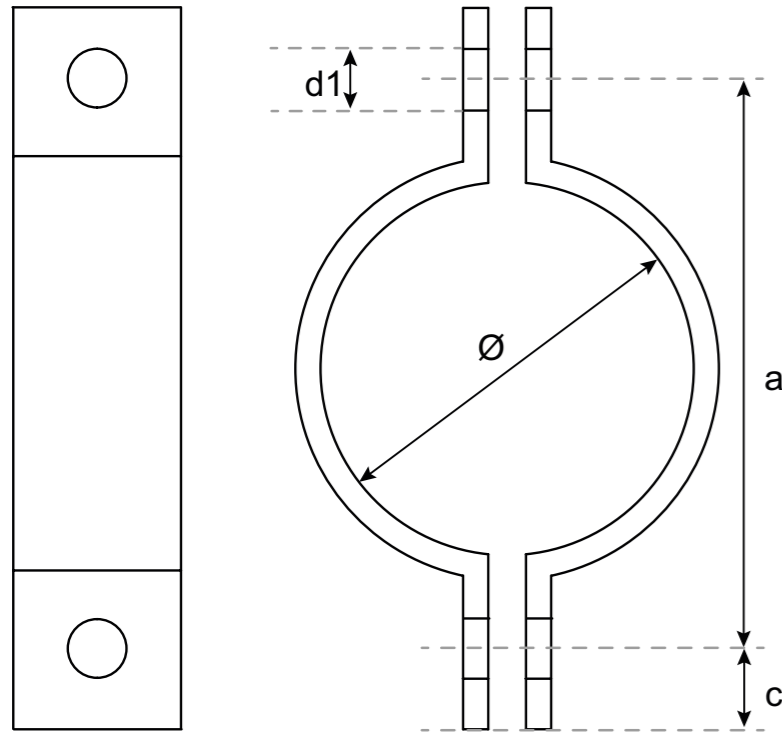
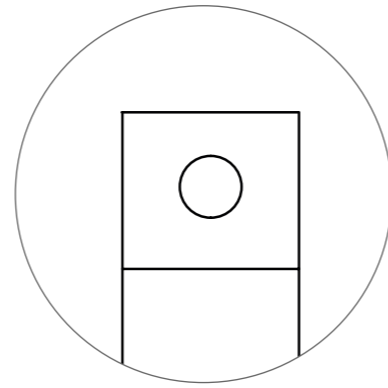
NW 400 bis NW 700 (DN) sind lose verpackt (VP)

DN Nennweite	Durchm. Ø in mm	Lochabst. a	Randabst. c	Bohrung d1	Material mm	Bestellnummer	
						Blank	Verzinkt
400	406,4	498	36	27	70 x 10	23131	23165
500	508	600	36	27	70 x 10	23133	23167
600	610	710	36	27	70 x 10	23280	23283
700*	711	812	36	27	70 x 10	23281	23284

*Achtung: NW 700 ist eine Einzelfertigung und nicht am Lager.

Rohrschellenbügel DIN 3567 Form A

Werkstoff-Nr. 1.4541 (V2A, 2-teilig), mit geraden Kanten, dauerhafter Nennweitenkennzeichnung und trommelentgrateter Oberfläche



NW 15 bis NW 200 (DN)

DN Nennweite	Durchm. Ø in mm	Lochabst. a	Randabst. c	Bohrung d1	Material mm	Bestellnummer 1.4541
15	21,3	47	10	11,5	25 x 4	66007
20	26,9	52	10	11,5	25 x 4	66009
25	33,7	72	15	11,5	30 x 5	66011
40	48,3	88	15	11,5	30 x 5	66015
50	60,3	108	18	14	40 x 6	66017
65	76,1	122	18	14	40 x 6	66018
80	88,9	136	18	14	40 x 6	66019
100	114,3	178	24	18	50 x 8	66021
150	168,3	232	24	18	50 x 8	66025
200	219,1	284	24	18	50 x 8	66029

Werkstoffe sind auf Anfrage bis DN 200 möglich.
Je nach Größe, verpackt im Karton oder auf Palette.

Rohrschellen – Werksnormen* Form A

Werksnorm Bayer-8250, Stahl S235JR, (2-teilig), mit geraden Kanten



NW 15 bis NW 500 (DN)

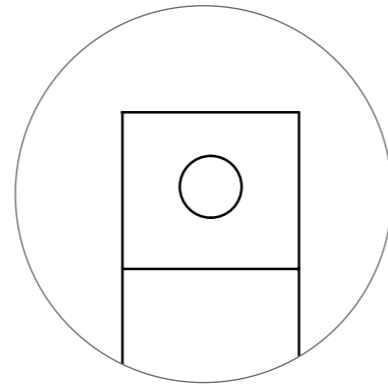
DN Nennweite	Durchm. Ø in mm	Lochabst. a	Randabst. c	Bohrung d1	Material mm	Bestellnummer S235JR
15	21,3	47	10	11,5	25 x 4	67007
20	26,9	52	10	11,5	25 x 4	67009
25	33,7	72	15	11,5	30 x 5	67011
32	42,4	82	15	11,5	30 x 5	67013
40	48,3	86	15	11,5	30 x 5	67015
50	60,3	108	13	14	40 x 6	67017
65	76,1	122	13	14	40 x 6	67018
80	88,9	136	13	14	40 x 6	67019
100	114,3	178	24	18	50 x 8	67021
125	139,7	204	24	18	50 x 8	67023
150	168,3	232	24	18	50 x 8	67025
200	219,1	284	24	18	50 x 8	67029
250	273	348	30	23	60 x 8	67031
300	323,9	398	30	23	60 x 8	67033
350	355,6	432	30	23	60 x 8	67034
400	406,4	498	36	27	70 x 10	67036
500	508	600	36	27	70 x 10	67040

*Werksnormen sind an DIN-Ausführungen angelehnt und ermöglichen erweiterte Maß- und Ausführungsvarianten.

Je nach Größe, verpackt im Karton oder auf Palette.

Rohrschellen – Werksnormen Form A

Werksnorm Bayer-8250, Edelstahl 1.4571,
(V4A, 2-teilig), mit geraden Kanten



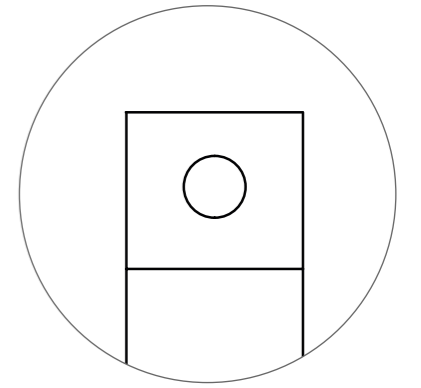
NW 15 bis NW 300 (DN)

DN Nennweite	Durchm. Ø in mm	Lochabst. a	Randabst. c	Bohrung d1	Material mm	Bestellnummer 1.4571
15	21,3	47	10	11,5	25 x 4	66104
20	26,9	52	10	11,5	25 x 4	66106
25	33,7	72	15	11,5	30 x 5	66108
40	48,3	86	15	11,5	30 x 5	66115
50	60,3	108	13	14	40 x 6	66117
65	76,1	122	13	14	40 x 6	66118
80	88,9	136	13	14	40 x 6	66119
100	114,3	178	24	18	50 x 8	66121
125	139,7	204	24	18	50 x 8	66122
150	168,3	232	24	18	50 x 8	66123
200	219,1	284	24	18	50 x 8	66124
300	323,9	398	30	23	60 x 8	66126

Je nach Größe, verpackt im Karton oder auf Palette.

Rohrschellen – Werksnormen Form A

Werksnorm BASF-1290, Hoechst, Stahl S235JR,
(1-teilig), mit geraden Kanten



NW 10 bis NW 700 (DN)

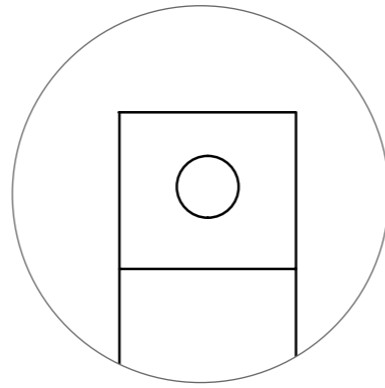
DN Nennweite	Durchm. Ø in mm	Lochabst. a	Randabst. c	Bohrung d1	Material mm	Bestellnummer S235JR
10	18	44	8	6,5	20 x 3	68105
15	21,3	52	10	9	25 x 4	68107
20	26,9	57	10	9	25 x 4	68109
25	33,7	71	13	11	30 x 5	68111
32	42,4	80	13	11	30 x 5	68113
40	48,3	86	13	11	30 x 5	68115
50	60,3	106	15	14	40 x 6	68117
65	76,1	122	15	14	40 x 6	68118
80	88,9	134	15	14	40 x 6	68119
100	114,3	168	15	14	40 x 8	68121
125	139,7	193	15	14	40 x 8	68123
150	168,3	218	15	14	40 x 8	68125
200	219,1	278	20	18	50 x 8	68129
250	273	331	20	18	50 x 8	68131
300	323,9	382	20	18	50 x 8	68133
350	355,6	414	20	18	60 x 8	68134
400	406,4	465	20	18	60 x 8	68136
500	508	577	25	22	70 x 10	68140
600	610	679	25	22	70 x 10	68142
700*	711	812	25	27	70 x 10	68146

*Achtung: NW 700 ist eine Einzelfertigung und nicht am Lager.

Je nach Größe, verpackt im Karton oder auf Palette.

Rohrschellen – Werksnormen Form A

Werksnorm BASF-1290, Hoechst, Edelstahl 1.4541 (V2A, 1-teilig), mit geraden Kanten



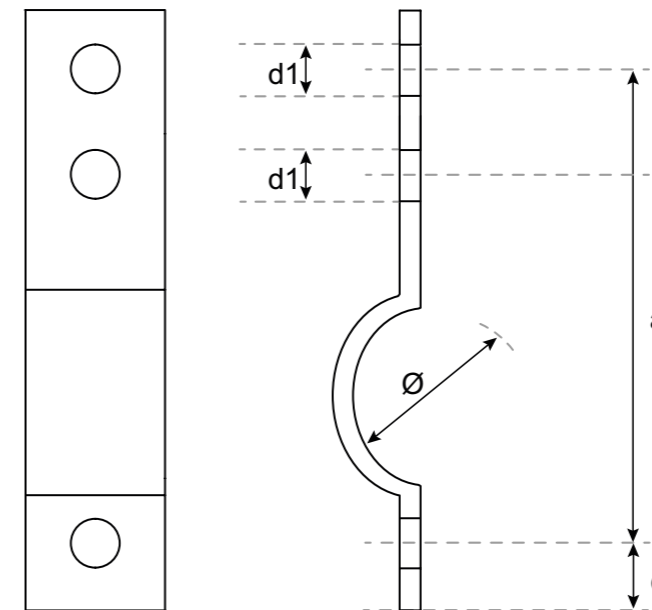
NW 15 bis NW 300 (DN)

DN Nennweite	Durchm. Ø in mm	Lochabst. a	Randabst. c	Bohrung d1	Material mm	Bestellnummer 1.4541
15	21,3	52	10	9	25 x 4	66307
20	26,9	57	10	9	25 x 4	66309
25	33,7	71	13	11	30 x 5	66311
32	42,4	80	13	11	30 x 5	66313
40	48,3	86	13	11	30 x 5	66315
50	60,3	106	15	14	40 x 6	66317
65	76,1	122	15	14	40 x 6	66318
80	88,9	134	15	14	40 x 6	66319
100	114,3	168	15	14	40 x 8	66321
125	139,7	193	15	14	40 x 8	66323
150	168,3	218	15	14	40 x 8	66325
200	219,1	278	20	18	50 x 8	66329
250	273	331	20	18	50 x 8	66331
300	323,9	382	20	18	50 x 8	66333

Je nach Größe, verpackt im Karton oder auf Palette.

Rohrschellen – Werksnormen Form B

Werksnorm Bayer-8250, Stahl S235JR, (2-teilig), mit geraden Kanten



Form B bezeichnet eine Ausführung des Rohrschellenbügels mit einseitig zusätzlichem Loch sowie verlängerter Lasche.

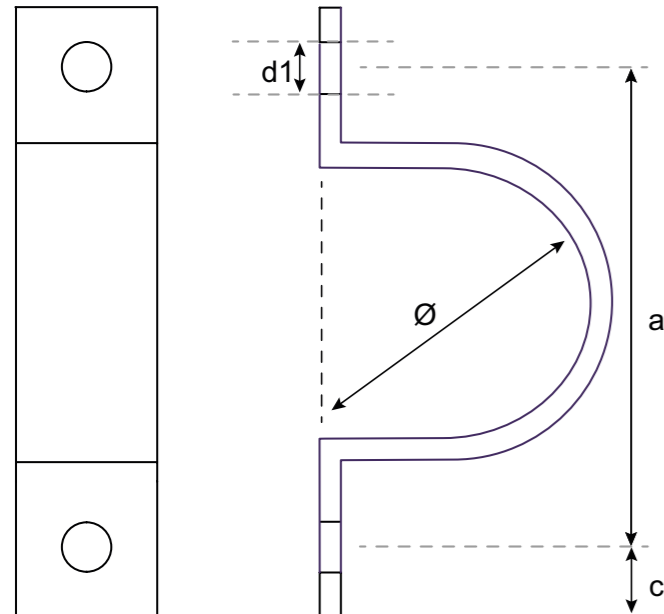
NW 10 bis NW 600 (DN)

DN Nennweite	Durchm. Ø in mm	Lochabst. a	Randabst. c	Bohrung d1	Material mm	Bestellnummer S235JR
15	21,3	52	10	9	25 x 4	68207
20	26,9	57	10	9	25 x 4	68209
25	33,7	71	13	11	30 x 5	68211
32	42,4	80	13	11	30 x 5	68213
40	48,3	86	13	11	30 x 5	68215
50	60,3	106	15	14	40 x 6	68217
65	76,1	122	15	14	40 x 6	68218
80	88,9	134	15	14	40 x 6	68219
100	114,3	168	15	14	40 x 8	68221
125	139,7	193	15	14	40 x 8	68223
150	168,3	218	15	14	40 x 8	68225
200	219,1	278	20	18	50 x 8	68229
250	273	331	20	18	50 x 8	68230
300	323,9	382	20	18	50 x 8	68232
350	355,6	414	20	18	60 x 8	68234
400	406,4	465	20	18	60 x 8	68236
500	508	577	25	22	70 x 10	68240
600	610	679	25	22	70 x 10	68242

Je nach Größe, verpackt im Karton oder auf Palette.

Rohrschellen – Werksnormen Form C

Werksnorm Bayer-8250, Stahl S235JR, (1-teilig),
mit geraden Kanten



Form C eignet sich für die Deckenmontage,
passt zu den jeweiligen Rohrdurchmessern
und ist für hohe Belastungen sowie
Temperaturunterschiede geeignet.
Erhältlich in verschiedenen Durchmessern,
Ausführungen und Oberflächen.

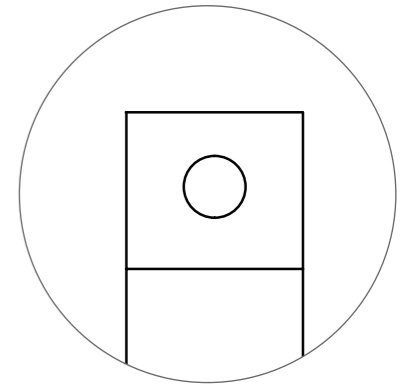
NW 10 bis NW 200 (DN)

DN Nennweite	Durchm. Ø in mm	Lochabst. a	Randabst. c	Bohrung d1	Material mm	Bestellnummer S235JR
10	17,2	44	8	6,5	20 x 3	68506
15	21,3	52	10	9	25 x 4	68507
20	26,9	57	10	9	25 x 4	68509
25	33,7	71	13	11	30 x 5	68511
32	42,4	80	13	11	30 x 5	68513
40	48,3	86	13	11	30 x 5	68515
50	60,3	107	15	14	40 x 6	68517
65	76,1	122	15	14	40 x 6	68518
80	88,9	134	15	14	40 x 6	68519
100	114,3	168	15	14	40 x 8	68521
125	139,7	193	15	14	40 x 8	68523
150	168,3	218	15	14	40 x 8	68525
200	219,1	278	20	18	50 x 8	68529

Je nach Größe, verpackt im Karton oder auf Palette.

Rohrschellen – Werksnormen Form C

Werksnorm Bayer-8250, Stahl S235JR, verzinkt,
(1-teilig), mit geraden Kanten



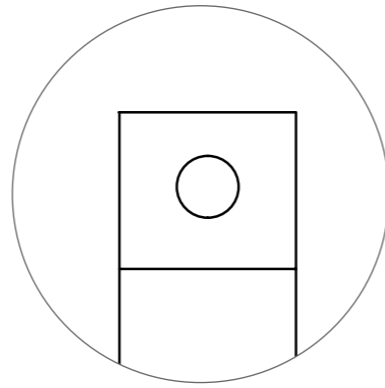
NW 10 bis NW 200 (DN)

DN Nennweite	Durchm. Ø in mm	Lochabst. a	Randabst. c	Bohrung d1	Material mm	Bestellnummer S235JR, verzinkt
10	17,2	44	8	6,5	20 x 3	68406
15	21,3	52	10	9	25 x 4	68407
20	26,9	57	10	9	25 x 4	68409
25	33,7	71	13	11	30 x 5	68411
32	42,4	80	13	11	30 x 5	68413
40	48,3	86	13	11	30 x 5	68415
50	60,3	107	15	14	40 x 6	68417
65	76,1	122	15	14	40 x 6	68418
80	88,9	134	15	14	40 x 6	68419
100	114,3	168	15	14	40 x 8	68421
125	139,7	193	15	14	40 x 8	68423
150	168,3	218	15	14	40 x 8	68425
200	219,1	278	20	18	50 x 8	68429

Je nach Größe, verpackt im Karton oder auf Palette.

Rohrschellen – Werksnormen Form C

Werksnorm Bayer-8250, Edelstahl 1.4541,
(V2A, 1-teilig), mit geraden Kanten



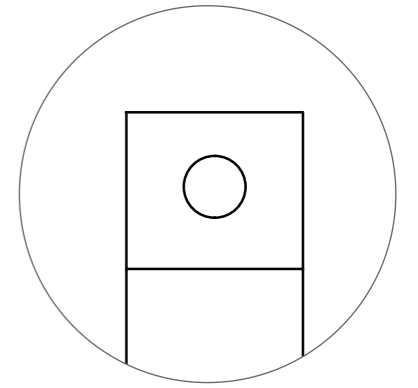
NW 15 bis NW 200 (DN)

DN Nennweite	Durchm. Ø in mm	Lochabst. a	Randabst. c	Bohrung d1	Material mm	Bestellnummer 1.4541
15	21,3	52	10	9	25 x 4	66407
20	26,9	57	10	9	25 x 4	66409
25	33,7	71	13	11	30 x 5	66411
32	42,4	80	13	11	30 x 5	66413
40	48,3	86	13	11	30 x 5	66415
50	60,3	107	15	14	40 x 6	66417
65	76,1	122	15	14	40 x 6	66418
80	88,9	134	15	14	40 x 6	66419
100	114,3	168	15	14	40 x 8	66421
125	139,7	193	15	14	40 x 8	66423
150	168,3	218	15	14	40 x 8	66425
200	219,1	278	20	18	50 x 8	66429

Je nach Größe, verpackt im Karton oder auf Palette.

Rohrschellen – Werksnormen Form C

Werksnorm Bayer-8250, Edelstahl 1.4571, gebeizt
(V4A, 1-teilig), mit geraden Kanten



NW 15 bis NW 200 (DN)

DN Nennweite	Durchm. Ø in mm	Lochabst. a	Randabst. c	Bohrung d1	Material mm	Bestellnummer 1.4571, gebeizt
15	21,3	52	10	9	25 x 4	66407B
20	26,9	57	10	9	25 x 4	66409B
25	33,7	71	13	11	30 x 5	66411B
32	42,4	80	13	11	30 x 5	66413B
40	48,3	86	13	11	30 x 5	66415B
50	60,3	107	15	14	40 x 6	66417B
65	76,1	122	15	14	40 x 6	66418B
80	88,9	134	15	14	40 x 6	66419B
100	114,3	168	15	14	40 x 8	66421B
125	139,7	193	15	14	40 x 8	66423B
150	168,3	218	15	14	40 x 8	66425B
200	219,1	278	20	18	50 x 8	66429B

Je nach Größe, verpackt im Karton oder auf Palette.

Hinweise

Technische Infos

Allgemein

Alle Angaben in dieser Broschüre entsprechen dem aktuellen Stand unserer Fertigung und den jeweils angegebenen Normen.

Technische Änderungen, Sonderabmessungen oder alternative Werkstoffe (z. B. Edelstahl 1.4571 / V4A) sind auf Anfrage möglich. Abbildungen und Maßangaben dienen der Information und sind unverbindlich. Maßgeblich für Bestellung und Fertigung sind die technischen Spezifikationen zum Zeitpunkt der Bestellung.

Montagehinweise

- ▣ Rohrschellen fachgerecht montieren
- ▣ Schrauben gleichmäßig anziehen, nicht überdrehen
- ▣ Abstand zur Wand oder zu anderen Rohrschellen beachten (siehe Spalte „Luft“)

Pflege und Wartung

- ▣ Edelstahl-Rohrschellen sind wartungsarm; bei verzinkten Varianten auf Korrosion prüfen.
- ▣ Schrauben und Befestigungen regelmäßig auf festen Sitz kontrollieren

Sonderausführungen / Optionen

- ▣ Sondermaße bis DN 200 möglich
- ▣ Alternative Werkstoffe und Oberflächen auf Anfrage
- ▣ Kundenspezifische Kennzeichnungen möglich



Normen & Richtlinien

- ▣ DIN 3567, Werksnorm Bayer-8250
- ▣ Abbildungen in dieser Broschüre dienen der Orientierung – maßgeblich sind die tatsächlichen Maße

Kontakt

Eckermann GmbH
E-Mail: info@eckermann.de
Telefon: +49 6082 671

Alle Angaben in dieser Broschüre entsprechen dem aktuellen Stand unserer Fertigung und den jeweils angegebenen Normen.

Notizen

Für individuelle Maße, Artikel oder projektspezifische Hinweise

Grid area for notes.

Notizen

Für individuelle Maße, Artikel oder projektspezifische Hinweise

A large grid of small dots, intended for taking notes. The grid consists of approximately 30 columns and 40 rows of dots, providing a structured space for writing.

