



ZURFLÜH-FELLER

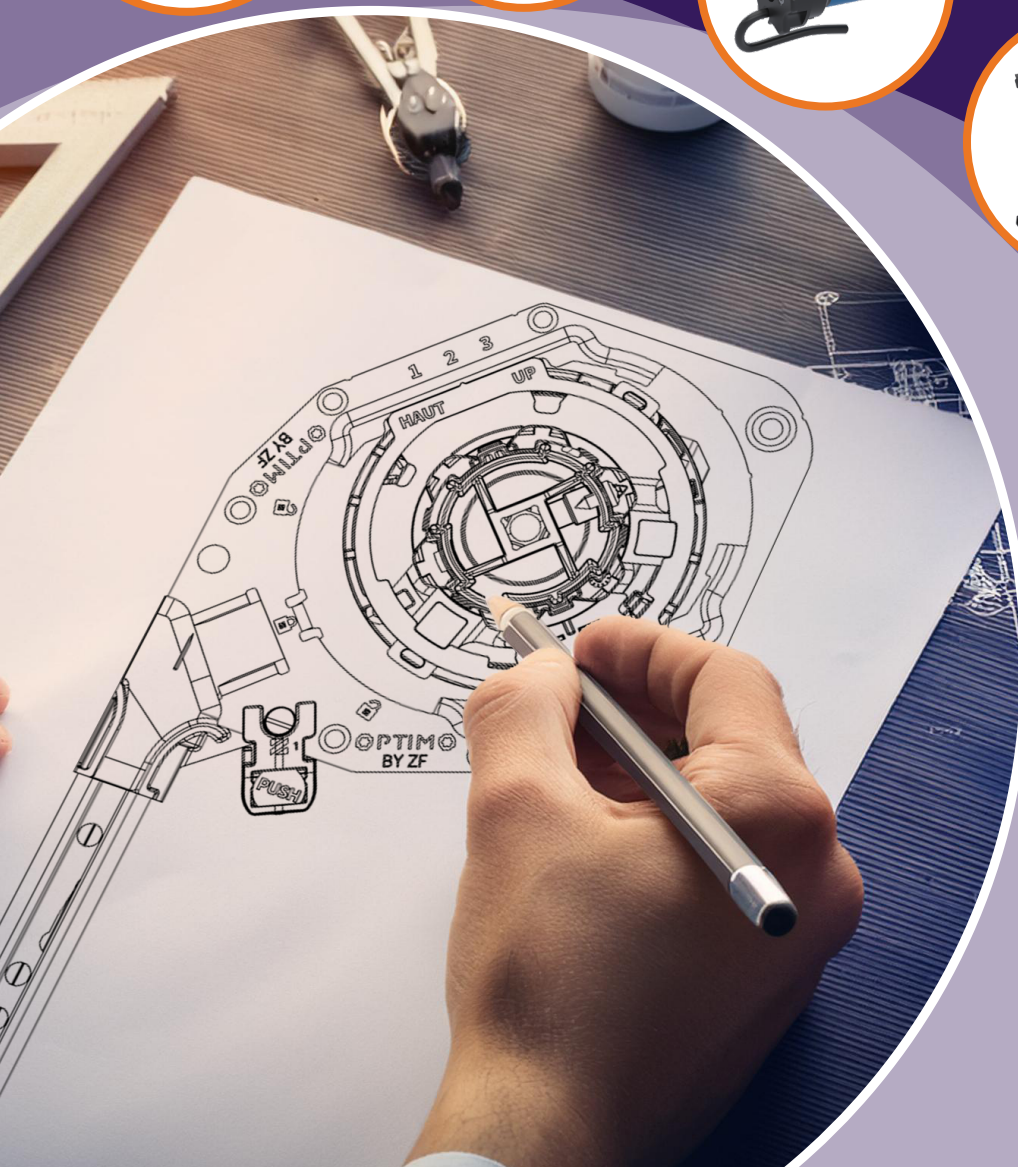
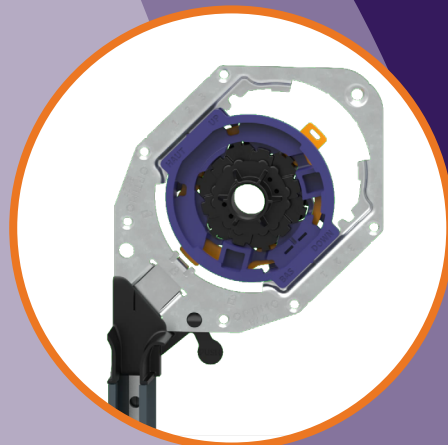
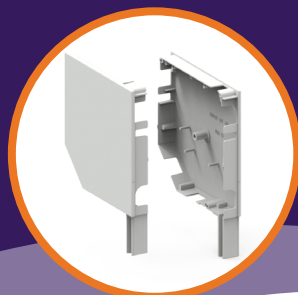
Les Z'Essentiels By ZF



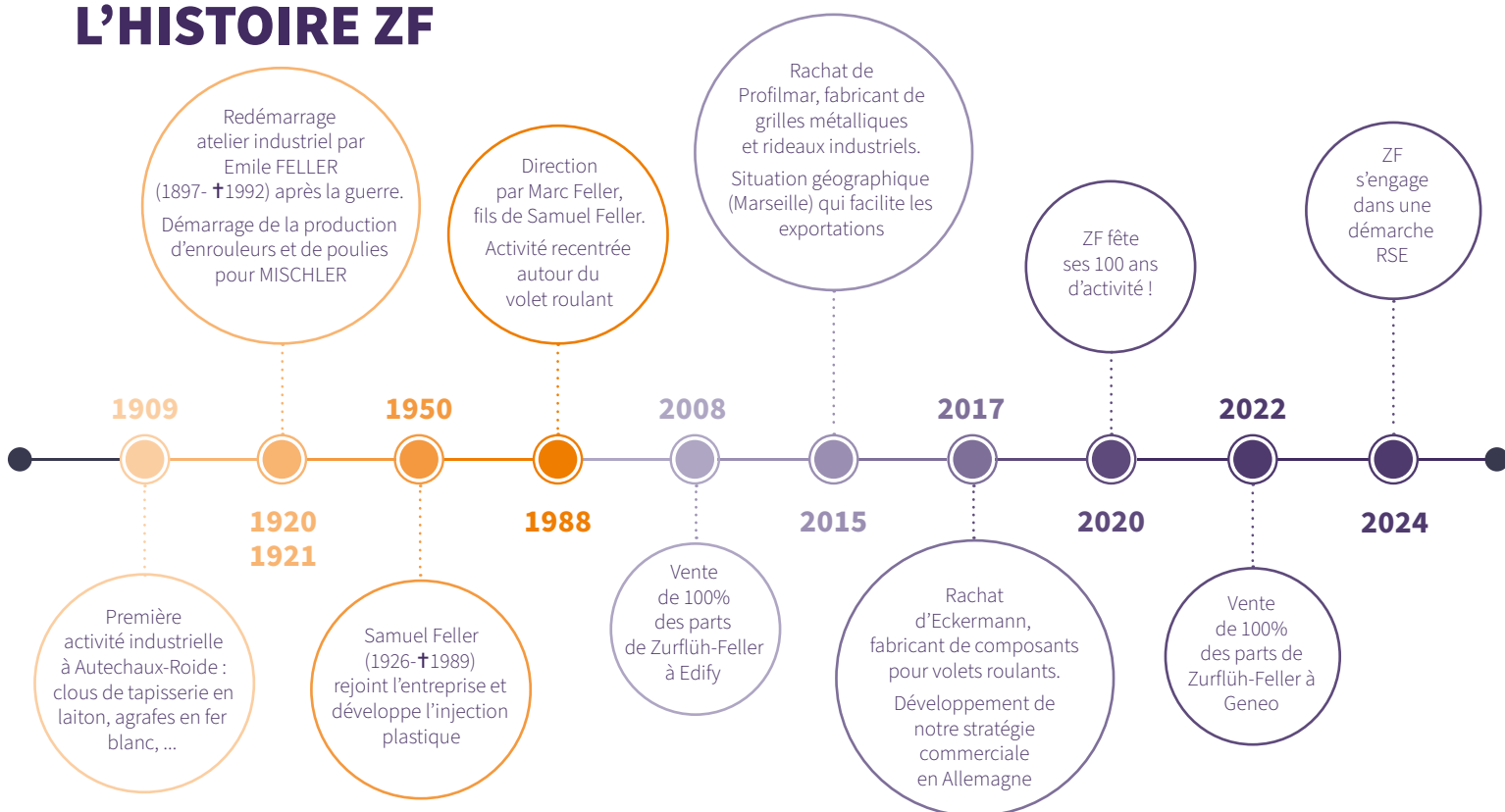
2026



FABRIQUÉ
EN FRANCE



L'HISTOIRE ZF



L'ADN ZF

Solutions clients adaptées + Compétences techniques complètes

De la conception à l'utilisation du produit

NOS VALEURS



Audace



Esprit d'équipe



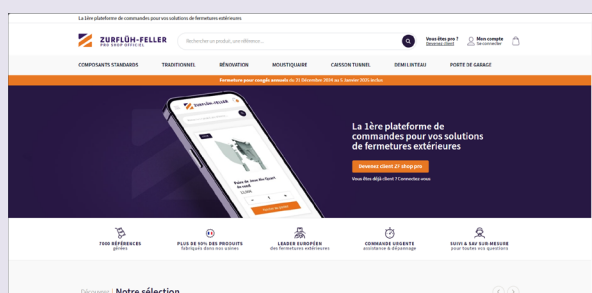
Excellence



Proximité Client

Sont les maîtres mots de Zurflüh-Feller

UN DÉVELOPPEMENT DIGITAL



Lancement plateforme de commande

Zurflüh-Feller Pro Shop



Playlists vidéos produits

Kubb by ZF / Optimo By ZF / etc.

UNE AVENTURE HUMAINE



Pierre S.

Responsable Ateliers Montage et Profilage

Je m'appelle Pierre, j'aurai 33 ans en octobre 2025 et j'habite à 20 minutes du site de Noirefontaine. Je suis arrivé chez ZF en 2013 en tant qu'apprenti ingénieur au service Maintenance. Après l'obtention de mon diplôme, j'ai eu l'opportunité d'évoluer dans différents services : Méthodes, Qualité, Ordonnancement, avant de devenir Responsable de l'atelier des Machines Spéciales en 2021, puis Responsable des ateliers de Montage et Profilage en 2022. Aujourd'hui, mon rôle consiste à organiser la production pour atteindre nos objectifs en termes de sécurité, qualité, coûts et délais, tout en pilotant des projets d'amélioration continue. Ce que j'aime chez ZF, c'est la diversité des métiers et des technologies, ainsi que les nombreuses opportunités d'évolution qui font que ZF fait confiance à ses collaborateurs motivés. Mon parcours m'a permis de découvrir plusieurs domaines, de relever des défis complexes et de travailler en collaboration avec des équipes pluridisciplinaires, ce qui est toujours très enrichissant.

Anissa G.

Conductrice d'installation

Je m'appelle Anissa, et je suis arrivée chez Zurflüh-Feller en 2013. J'ai débuté à l'injection en 3*8 en tant qu'opératrice de tri, avant de rejoindre les machines spéciales où j'ai travaillé pendant deux ans. Suite à cela, j'ai été embauchée et formée pour devenir responsable d'ilot, puis régleur sur les machines spéciales. Aujourd'hui, je gère une équipe d'environ quatre personnes et j'apprécie particulièrement régler les machines et encadrer le personnel. Je m'épanouis pleinement dans mon rôle actuel et je suis motivée à poursuivre mon évolution chez ZF.



Marc O.

Responsable Pôle d'activité Coffres et Manoeuvres

Arrivé dans l'entreprise en 1993 en tant que projeteur, je suis aujourd'hui responsable du pôle d'activité Coffres et Manoeuvres au sein du bureau d'études. Dans ce rôle, je coordonne les projets de développement de coffres de volets roulants pour nos clients partenaires ainsi que les accessoires de manoeuvres, en veillant à répondre à leurs besoins techniques et à assurer la qualité et la performance de nos produits. J'aime particulièrement le travail en équipe, car il permet de mutualiser nos compétences afin de mener à bien nos projets.



Au total ZF c'est plus de **350** collaborateurs

9,3%

Taux d'emploi de personnes en situation de handicap

Index d'égalité hommes-femmes chez ZF

85/100

UNE EXPERTISE INDUSTRIELLE ET TECHNIQUE



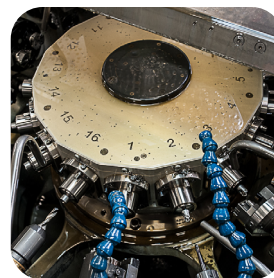
Profilage

3 000 tonnes d'acier par an
3 000 km de tubes
d'enroulement produits par an



Injection plastique

2 500 tonnes de matières
plastiques injectées par an
113 millions de pièces
produites par an
65 presses à injecter
450 moules



Décolletage

2 300 tonnes de matières par an
4 500 Références
28,5 millions de pièces par an



Découpe Emboutissage

18 millions de pièces produites
par an
Plus de 1 500 références



Assemblage

Machines automatiques - Ilôts d'assemblage manuel
2 300 tonnes de matières par an
4 500 références
28,5 millions de pièces par an



Traitement de surface

Zingage - Phosphatation - Passivation - Laquage
11 millions de pièces par an
4 tonnes de zinc
60 000m² poudrés par an

DES PRODUITS DE QUALITÉ & CERTIFIÉS

A chaque étape de notre processus de fabrication en interne, nos produits sont contrôlés, afin de garantir des produits et services de qualité à nos clients.

Des contrôles 100% intégrés sur les machines d'assemblages via des contrôles caméra ou autres suivant les critères importants du produit.



Bancs d'essais

ISO 9001

BUREAU VERITAS
Certification



Depuis les années 90, ZF s'implique dans la mise en oeuvre des normes produits et des certifications.

Le niveau d'exigence de ZF pour satisfaire les différents critères exigés par les normes garanties à ses clients des performances conformes à fournir des composants pouvant servir à fabriquer des fermetures certifiées.

Expertise mécanique, les différentes équipes de ZF qui gèrent les activités de poinçonnage, emboutissage traitement de surface, injection œuvre tous les jours pour garantir les plus hauts niveaux de performance nécessaire sur les composants.

Plus de 75% des fabricants certifiés utilisent des composants ZF

UN ENGAGEMENT RSE



Notre ambition est de poursuivre notre croissance de manière durable pour servir la raison d'être de Zurflüh-Feller qui est d'« **Apporter à chacun, confort et confiance dans son habitat.** »

Thierry Jeanmart, Président de Zurflüh-Feller.

- NOS ENGAGEMENTS -

Être un acteur du développement et du bien-être de nos collaborateurs.

Assurer un bien-être au travail et promouvoir nos talents



Ex: Plan d'action suite au diagnostic RPS

Renforcement de la culture sécurité pour prévenir et éviter les accidents



Ex: Nos «réveils musculaires» à la prise de poste

Favoriser la diversité, l'inclusion et lutter contre les discriminations



Ex: Sensibilisation des managers au Handicap

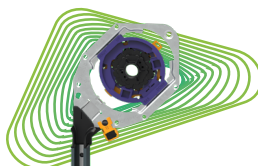
Réduire l'empreinte environnementale de nos produits et activités.

Garantir une utilisation optimale et durable de nos ressources



Ex: recyclage de **papier glassine** pour être réemployé dans la fabrication d'isolant pour bâtiment

S'inscrire dans une conception durable de nos produits



Ex: quantifier l'**empreinte environnementale** de nos produits (Analyse du Cycle de Vie)

Réduire notre empreinte environnementale



Ex: installation de **panneaux photovoltaïques** sur ombrières

Développer un écosystème responsable.

Avoir une démarche d'éthique et de transparence des affaires



Ex: Formation des collaborateurs à l'éthique et l'anti-corruption

Mettre en place une politiques d'achats responsables



Ex: avoir des fournisseurs engagés

Accompagner notre écosystème à travers une politique de partenariat



Ex: partenariats avec **écoles locales**

UN ACCOMPAGNEMENT PERSONNALISÉ

ZF vous accompagne dans vos projets grâce à un développement sur mesure, adapté à vos besoins, de la conception à la fabrication.

UN PROJET, UN BESOIN ?

Contactez vos interlocuteurs ZF.

Imprimé en France avec une société responsable



Labelisée «Imprim'vert»



ZURFLÜH-FELLER

SOMMAIRE

Chapitre 1 : Tubes, Attaches & Verrous	7
Chapitre 2 : Embouts & Tandems.....	12
Chapitre 3 : La descente de manoeuvre	14
Chapitre 4 : Moteurs.....	17
Chapitre 5 : Tradi Optimo By ZF	20
Chapitre 6 : Tunnel	24
Chapitre 7 : Aluréno	26
Chapitre 8 : Porte de garage	30
Chapitre 9 : Modernisation.....	34



**Retrouvez tous nos produits sur
notre catalogue général ZF.**

Chapitre 1

Tubes, Attaches & Verrous



ZURFLÜH-FELLER



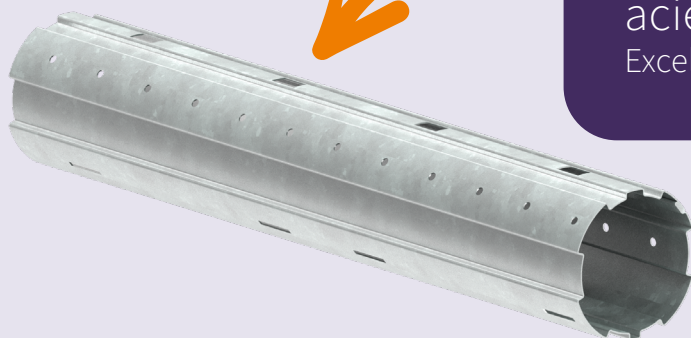
En neuf



En rénovation

SÉCURITÉ ET VERROUILLAGE,
une solution ZF pour chaque projet
de construction ou chaque rénovation

TUBE ZF



Matière utilisée :

acier galvanisé Z275

Excellente résistance à la corrosion

GAMME ZF54 = Encombrement / Enroulement

Idéal petits coffres

► Clair de jour

GAMME ZF64 = Performance

Résistance à la flexion / torsion > aux tubes octo de 60

► Volets grandes dimensions

GAMME ZF45 et ZF80 également disponible



RÉF.	VERSION	ÉP.	POIDS NET	COND. U
A103C	ZF45	0,5 mm	550 kg	Botte de 910 m soit 130 barres de 7 m
A141D	ZF54	0,5 mm	498 kg	Botte de 658 m soit 94 barres de 7 m
A124C	ZF64	0,5 mm	408 kg	Botte de 441 m soit 63 barres de 7 m
A125C	ZF64	0,6 mm	485 kg	Botte de 441 m soit 63 barres de 7 m
A126C	ZF64	0,8 mm	644 kg	Botte de 441 m soit 63 barres de 7 m
A135C	ZF80	1 mm	610 kg	Botte de 273 m soit 39 barres de 7 m
A136C	ZF80	1,2 mm	740 kg	Botte de 273 m soit 39 barres de 7 m



Profilage :

Une profileuse dédiée
au tube ZF54

3 000 km de tube profilés
chaque année

UN VERROU ADAPTÉ À CHAQUE BESOIN



Collectif



Mode de fixation :
3 trous Ø 4.5
Ou fil sur lumières
16 x 2

Capacité poids :
7 kg / verrou
Enroulement* :
++

Gamme Attaches rigides

H892K/L/M

- **Compétitivité** prix /gain économique
- Rapidité de montage
- Différents modes de fixation

- Lame de 8
- Gestion L14 via profil H872B
- Tubes ZF54/64



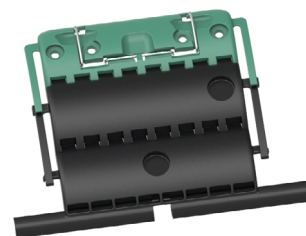
Gamme Clicksurs

H875/H876...

- Adaptabilité (version 1 à 2 maillons)
- Robustesse
- Différents modes de fixation
- Tous tubes : ZF45/ZF54/ZF64

- Fixation à l'aveugle
- Lame de 8 et 14
- SAV

Capacité poids :
7 kg / verrou
Enroulement* :
+



Mode de fixation :
4 trous Ø 4.5
Ou fil sur lumières
16 x 2



Maison
individuelle



Tabliers colorés /
"haut de gammes"
Optimisation version
taille de coffres



Capacité poids :

7 kg / verrou

Enroulement*:

+++



Mode de fixation :

Nouvelle rangée
de lumières
11.6 x 5.7 mm

Gamme Re-Flex

H897...

- Anti-marquage (protection TPU)
- Robustesse (charnières fermées axes métalliques)
- Rapidité de montage
- Tube ZF54 & ZF64 ép. 0,5 et 0,6

- Encombrement réduit
- Gestion L14 via profil H872B

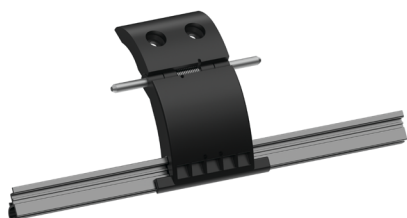


Montage



Fiche produit

DÉCOUVREZ



Gamme Blocksur

H818/H819...



Bague Blocksur ZF64

H821



Attache à clipper

H880D/H881A/...



Autres solutions
anti-marquage pour
des volets plus lourds.

LES ABAQUES

Les Tubes ZF - Aide au choix

Limite d'usage ZF45*0,5														
Largeur	<2400	2500	2600	2700	2800	2900	3000							
Poids max.	30	29	28	25	24	21,5	20							
Limite d'usage ZF54*0,5														
Largeur	<2650	2700	2800	2900	3000	3100	3200	3300	3400	3500				
Poids max.	45	43	40	37	35	33	31	29	27	26				
Limite d'usage ZF64*0,5														
Largeur	<3000	3100	3200	3300	3400	3500								
Poids max.	50	48	45	42	40	38								
Limite d'usage ZF64*0,6														
Largeur	<3000	3100	3200	3300	3400	3500	3600	3700	3800	3900	4000			
Poids max.	60	56	54	50	47	45	43	40	38	36	34			
Limite d'usage ZF64*0,8														
Largeur	<3600	3700	3800	3900	4000	4100	4200	4300	4400	4500				
Poids max.	80	77	73	69	66	63	60	57	54	52				
Limite d'usage ZF80*1														
Largeur	<4050	4100	4200	4300	4400	4500	4600	4700	4800	4900	5000			
Poids max.	130	126	120	115	110	105	100	96	92	88	85			
Limite d'usage ZF80*1,2														
Largeur	<4750	4800	4900	5000	5100	5200	5300	5400	5500	5600	5700	5800	5900	6000
Poids max.	160	156	150	145	139	134	129	124	120	116	112	108	104	101

Les Verrous ZF pour Tube ZF - Aide au choix

	Attache rigide 2 H892...	Clicksur H875...	Reflex H897...	Blocksur H818...-H856...	Blocksur PG H895...
Compatibilité tubes	ZF45 / ZF54 / ZF64		ZF54 / ZF64 (ép.0,5 / 0,6)	ZF45 / ZF54 / ZF64 / ZF80	ZF64/ZF80
Poids max. par verrou	7Kg			15Kg	30Kg
Couple max. phase d'accostage moteur régulier	8Nm / 2 attaches	12Nm / 2 attaches en 1 et 2 maillons ou 3 attaches en 3 maillons	12Nm / 2 attaches	25Nm / 2 verrous	30Nm / 2 verrous
Couple max. rotor bloqué	22Nm : 1 / 2 maillons 15Nm : 3 maillons Avec 4 attaches	Jusqu'à 42Nm Avec 4 attaches	Jusqu'à 36 Nm Avec 4 attaches	57Nm : 3 verrous 75Nm : 3 verrous	85Nm : 4 verrous 100Nm : 5 verrous
Nombre de maillons	1, 2 ou 3 maillons			1, 2, 3 ou 4 maillons	
Sections de caisson	125 à 250mm	125 à 250mm	125 à 225mm	180 à 400mm	205 à 400mm
Version lame de 8	Oui				Non
Version lame de 14	Non*	Oui	Non*	Oui	
* Compatibilité L14	Avec barrette de liaison H872B			Non	
Qualification	10000 cyles	14000 cycles		30000 cycles	
Fixation	Clip sur tube ZF ou vissage		Clip sur tube ZF	Bague à visser	
Préconisation ZF	Enroulement +++ Adaptée au VR de petite section / moteurs faible couple Solution économique, idéale pour les VR rénovation ou Bloc Baie	Solution «universelle» pour toutes les configurations de VR quelle que soit la manœuvre. Idéal en cas de SAV	Enroulement +++ Conception bi-matière qui retarde considérablement le marquage des lames. Particulièrement adaptée au VR de petite section et en enroulement extérieur (rénovation) ou bloc baie	Solution idéale pour volets de grande dimension avec section de coffre importante type Tunnel ou Tradi.	Robustesse +++ pour forts couples moteurs. Version avec feutrine, retardateur de marquage C'est LE verrou pour Porte de Garage enroulable.
Exigence des tests EOFC	Classe 1		Classe 2		

Chapitre 2

Embouts & Tandems



ZURFLÜH-FELLER



DES EMBOUTS ET TANDEMS, ADAPTÉS À VOTRE BESOIN

EMBOUITS ESCAMOTABLES

• Différentes sorties possibles selon les modèles



ZF54



A490A
Ø18 ■10

ZF54



A490B
Crabot ZF

ZF64



A322B
Crabot ZF

ZF64



A322A
Ø18 ■10

ZF54



A490D
Porte roulement
crabot femelle

Matière :

PA teinté masse noir

Utilisation :

Se monte côté manœuvre
ou opposé manœuvre dans
système hors joues.

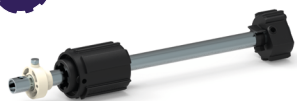
Support des
volets roulants
pesant de **20 kg**
à **100 kg**
(suivant les modèles)

TANDEMS

• Différentes sorties possibles selon les modèles



ZF54



Tandem réglable
A850A

ZF54



Tandem polyvalent
A850B

ZF64



Tandem polyvalent
A292

ZF64



Tandem réglable
A294

ZF80



Tandem polyvalent
A342

ZF80



Tandem réglable
A352A

COMPENSATEUR

ZF54



Compensateur
Tirage direct
A856



Lame serrure
H809AA

Pour plus d'informations
contactez nous.

Chapitre 3

La descente de manœuvre



ZURFLÜH-FELLER



LA GARANTIE D'ACHETER FRANÇAIS, **DE LA CONCEPTION À LA LIVRAISON.**

LA DESCENTE DE MANŒUVRE, UNE SOLUTION POUR CHAQUE APPLICATION

MANIVELLES

- Différents coloris



- Compatible NF EN 13 659

Taille Maxi : 2 500 mm



Taille Mini : 600 mm

Gamme Selectalu

- Esthétique
- Résistance à la corrosion S2
- "Garantie 10 000 cycles" sous 4.5 Nm



Taille Maxi : 2 500 mm



Taille Mini : 600 mm

Gamme Profil VS

- **Compétitivité** prix /gain économique
- Résistance à la corrosion S1
- "Garantie 10 000 cycles" sous 4.5 Nm

TREUILS

- Différentes entrées possibles selon les modèles  



Technivis C371



Conipact C162



Couple conique C800



Treuil vis frein C181

- Différentes sorties possibles selon les modèles  

Des treuils avec des **capacités différentes** pour répondre aux contraintes rencontrées (Poids de tablier, **espace disponible**)

SORTIES DE CAISSON

- Différents coloris
- Versions déportées pour une ouverture de l'ouvrant plus importante

- Différents angles de sorties ou Inclinaison
- Embases ou batis différents



Renvoi 120°
embase large
D621ANG



Mini bloc guide
genouillère angulaire
D5845NG



Mini bloc guide
angulaire déporté
D6853NG



Bloc guide
genouillère 60°
D464NG



Mini bloc guide
encastré déporté 30°
D547AA



Double cardan
embase polymère
D596MB



Sortie de
caisson invisible
D108



Renvoi 120°
déporté monobloc
D581EB



Double cardan
déporté
D586BB



Double cardan
embase large
D591MB



Genouillère Ø18
F781E



Genouillère
manoeuvre de secours
F768A

ENROULEURS



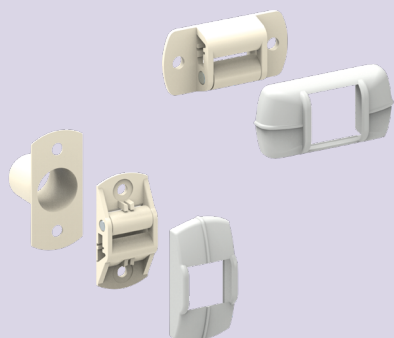
Enrouleur Conviv G442

PLUSIEURS
VERSIONS
DISPONIBLES :
AVEC OU SANS
SANGLE

NOUVEAUTÉ



Enrouleur Open'roll G590A



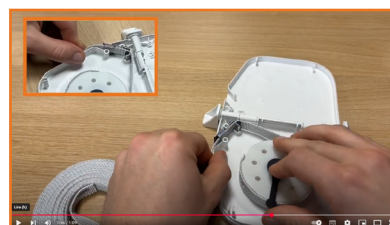
Guide sangle G217/G218

Couleurs :

- ☐ Blanc RAL 9016
- ☐ Marron RAL 8019
- ☐ Gris RAL 7016

D'autres couleurs disponibles, pour plus d'informations nous consulter.

DOCUMENTATION OPEN'ROLL



Fiche produit



Notice de mise en
place de la sangle



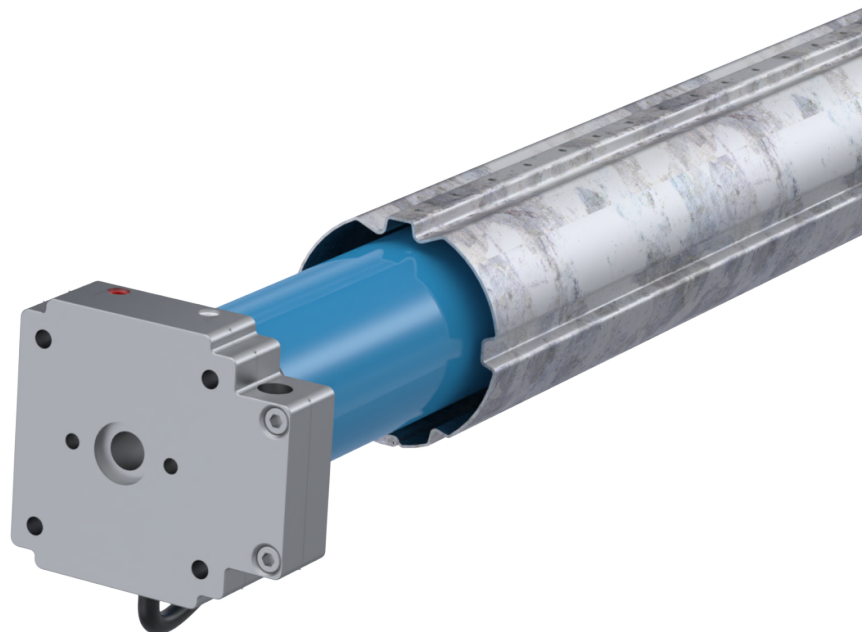
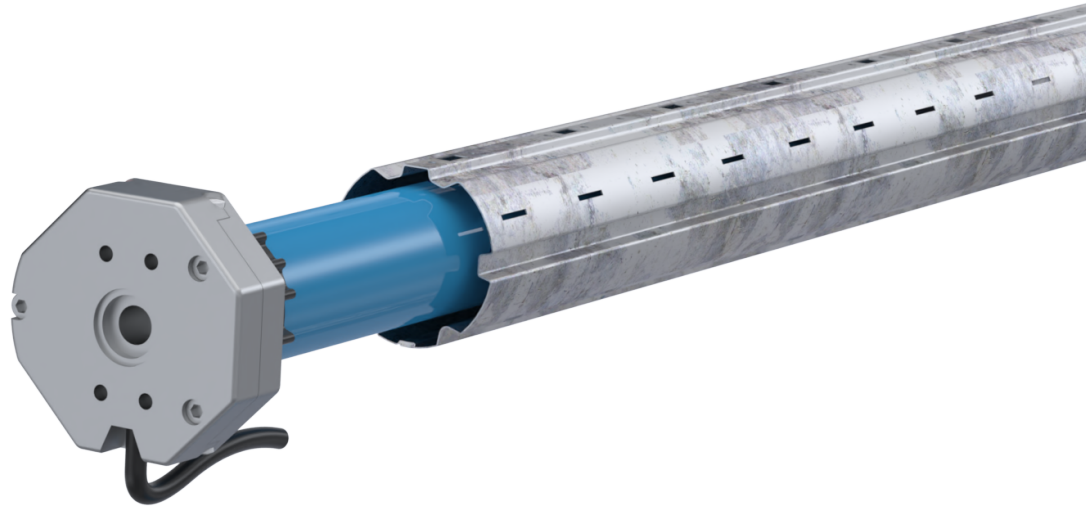
Notre guide vidéo de mise
en place de la sangle

Chapitre 4

Moteurs

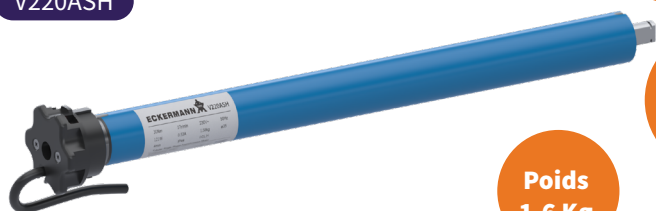


ZURFLÜH-FELLER



UNE GAMME DE MOTEUR, MÉCANIQUES FILAIRES

V220ASH

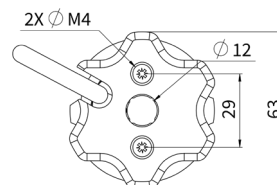


**Moteur Eckermann
mécanique Ø35**

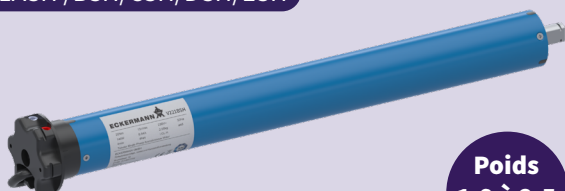
**Couple
10 Nm**

**Puissance
121 W**

**Poids
1,6 Kg**



V221ASH /BSH/CSH/DSH/ESH

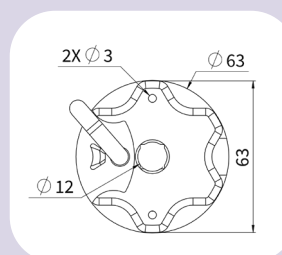


**Moteur Eckermann
mécanique Ø45**

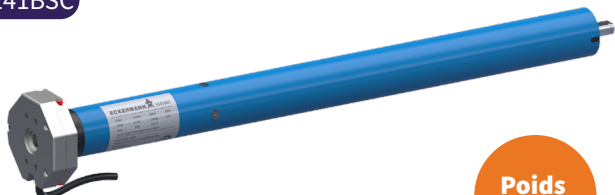
**Couple
10 à 50 Nm**

**Puissance
112 à 205 W**

**Poids
1,9 à 2,5
Kg**



V241BSC

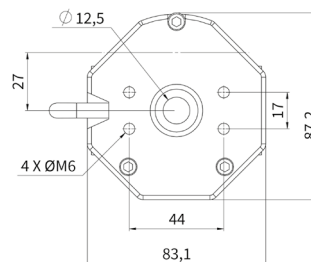


**Moteur Eckermann Ø45
Manoeuvre de
dépannage intégrée**

**Couple
20 Nm**

**Puissance
145 W**

**Poids
2,6 Kg**



V242KSC

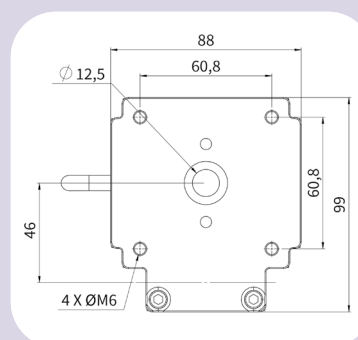


**Moteur Eckermann Ø59
Manoeuvre de
dépannage intégrée**

**Couple
100 Nm**

**Puissance
345 W**

**Poids
6,1 Kg**



Ces moteurs sont livrés avec tournevis de réglage et goupille de fixation des roues.

KIT ACCESSOIRES, ROUES & COURONNES

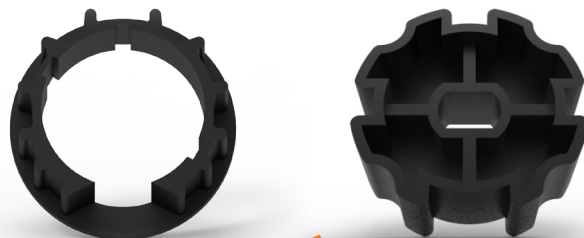
V310D



x5

**Kit Adaptation moteur
Eckermann Ø45 ZF54**

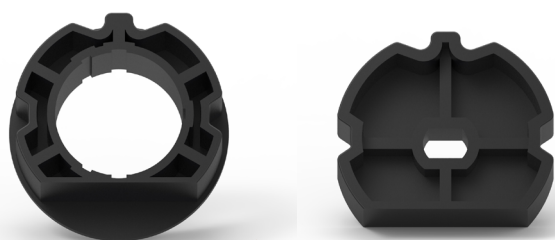
V310E



x5

**Kit Adaptation moteur
Eckermann Ø45 ZF64**

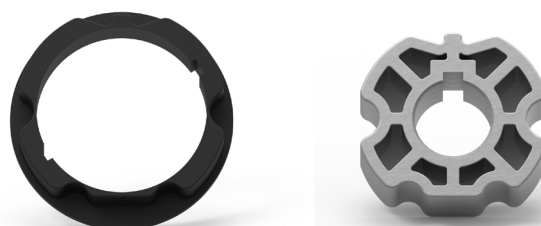
V310G



x5

**Kit Adaptation moteur
Eckermann Ø45 ZF80**

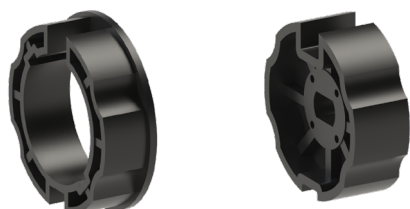
V310H



x5

**Kit Adaptation moteur
Eckermann Ø59.5 ZF80**

V310J



x5

**Kit Adaptation moteur
Eckermann Ø45 Simbac 70**

V310K



x5

**Kit Adaptation moteur
Eckermann Ø45 Simbac 78**

Chapitre 5



BY ZF



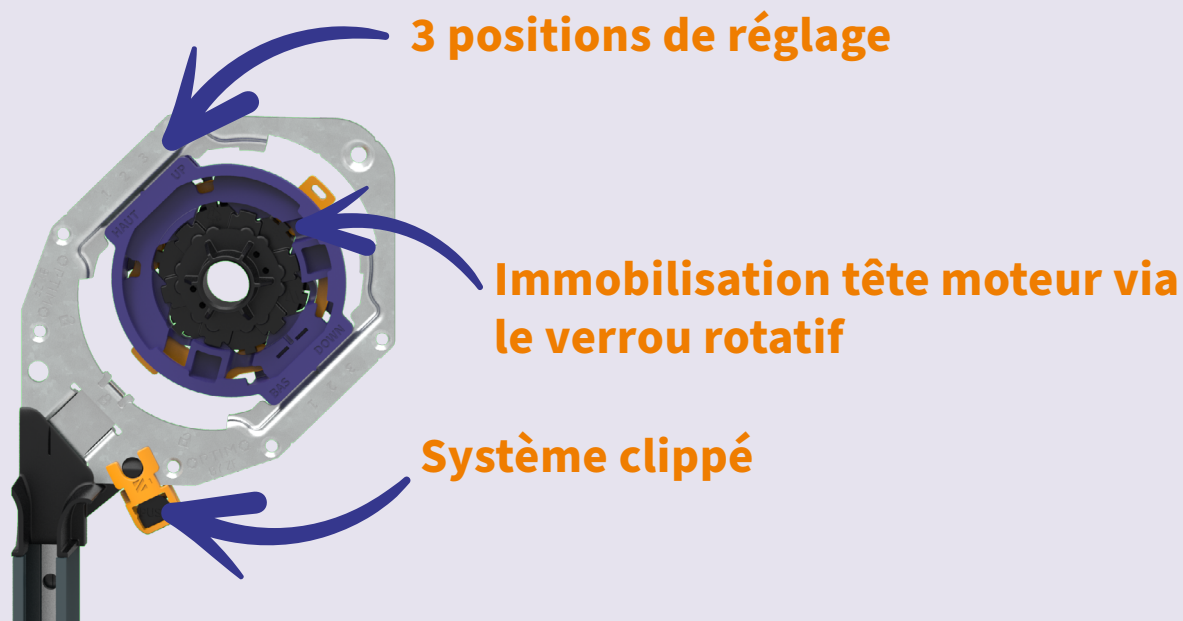
ZURFLÜH-FELLER



LE TRADI APPROUVÉ **OPTIMISÉ ET RAPIDE À POSER**

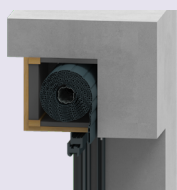
TRADI

OPTIM



Adaptabilité

Compatible tous modes constructifs



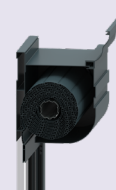
Menuisé



Tunnel



OSB



Véranda

Réversibilité & Rationalisation

La même équerre, le même manchon, etc

✿ Gauche et Droite

✿ 3 tailles 150 - 165 - 180



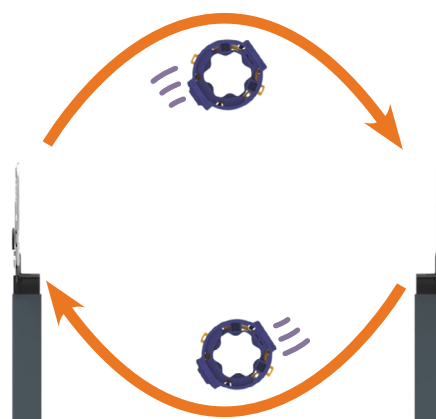
AVANT



MAINTENANT

OPTIM

BY ZF



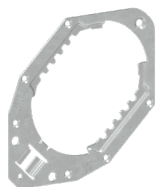
→ Moins de références / moins d'outils / moins d'erreurs

LA GAMME OPTIMO



Jusqu'à 60Kg

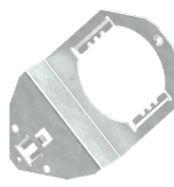
Moteur 30Nm



SUPPORT T150/T165/180
B781A



SUPPORT T220
B781C



SUPPORT DÉPORT 40 T220
B781E



PATTE 19 x 3
B780A



MANCHON
B782C



MANCHON DÉPORT 0
B782B



MANCHON ALÉSAGE 70
B782A



CLE DE VEROUILLAGE
B782G

ZF54

ZF64

ZF80



EMBOU PALIER OU ROULEMENT
A490VA/A322VA/ A490VC/ A322VC



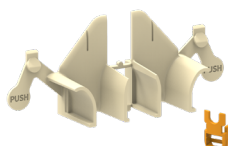
PLAQUE SUPPORT CSI
B782E



TANDEM
A490VB/A322VB



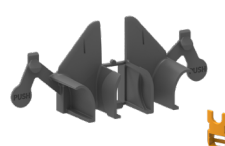
TANDEM RENFORCÉ
A332B/A352B



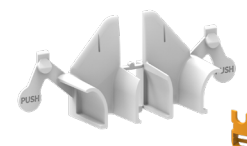
PAIRE DE TULIPE TRADI L14
B783B



PAIRE DE TULIPE TRADI L8
B783A



PAIRE DE TULIPE RÉNO L8
B783C

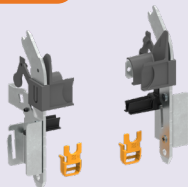


PAIRE DE TULIPE RÉNO L14
B783D

UN KIT POUR CHAQUE CONFIGURATION

KIT MOUSTIQUAIRE BAS

B784C



KIT MOUSTIQUAIRE HAUT

B784H



KIT SUPPORT CORNIÈRE

B784D



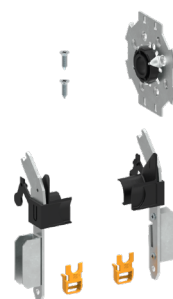
KIT FIXATION SOUS FACE

B784M



KIT DÉPORT 0 TECHNIVIS

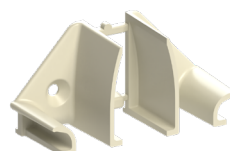
B784K



COMPLÉMENT DE GAMME



Patte véranda 19 x 3
B780C



Tulipe L8 Véranda
B783E



Jambe de force équerre 80 / 120
B204 / B202



Sachet accessoires compensateur TD
B784E

Retrouvez notre playlist vidéo Optimo en scannant le QR Code

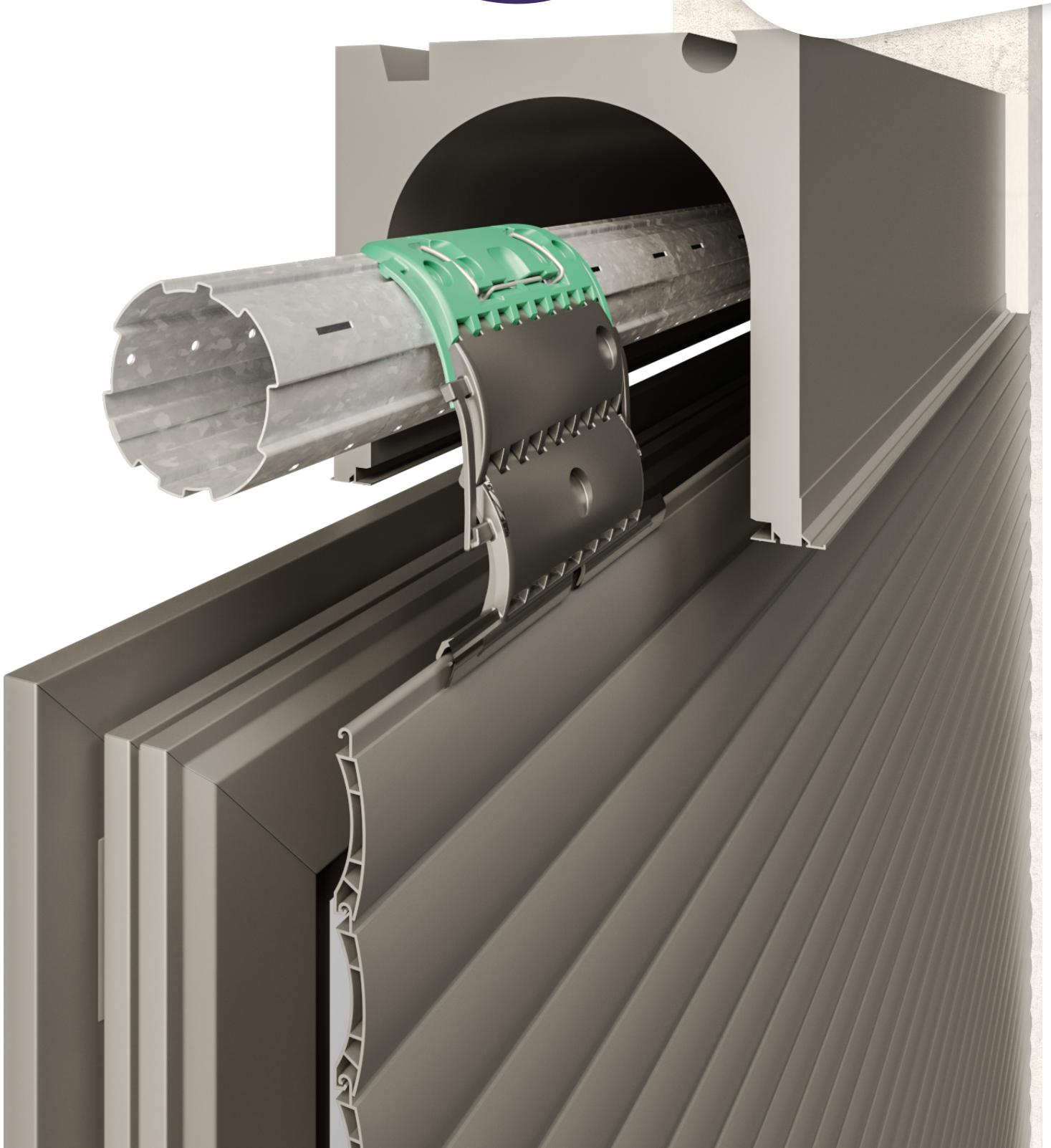


Chapitre 6

Tunnel



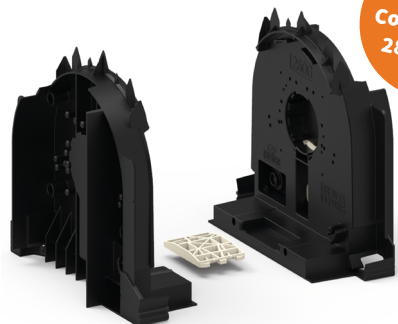
ZURFLÜH-FELLER



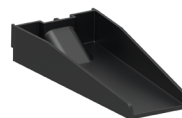
DES JOUES ADAPTÉES À VOTRE CONFIGURATION



Compatible
Coffre 280



Compatible
Coffre 260 /
280 / 300



Joue Coffre Demi Linteau Coffrélite

K358ED = Droite
K358EG = Gauche

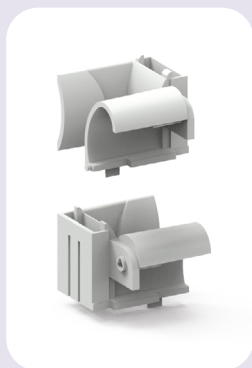
Joue Coffrélite Parasismique

K355MA/NA
K356MA/NA/MC/NC
K357MA/NA/MC/NC

Equerre renforcement sous face

K352H

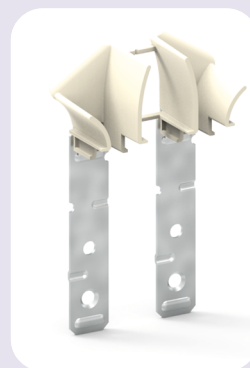
LES COMPOSANTS



**Tulipes Pose
Indépendante lame de 8**
B734C5/6



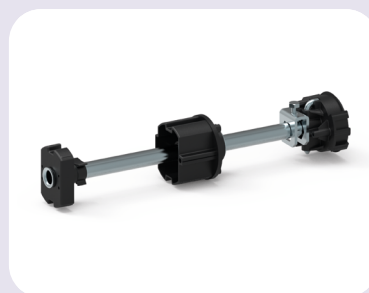
**Patte en T pour Tulipe
Tradi**
B732E



**Tulipes Tradi Coulisse à
cage**
B734C5/6



**Tandem réglable ZF54
Coffrélite**
K361B/E



**Tandem réglable ZF64
Coffrélite**
K361A/C



Manchon standard + goupille
K350A



Compatible
Tête moteur
standard et
étoile

Manchon moteur SOMFY
K351A/C1

Chapitre 7

Aluréno



ZURFLÜH-FELLER



UNE GAMME COMPLÈTE POUR LA RÉNOVATION

LE PROGRAMME ALURÉNO

Flasques polyvalents

pour les 2 versions de joues
(Pan coupé et Pan arrondi)

Intervention simplifiée :

seule la vis inférieure doit être dévissée

Renforts

Rigidifier les coffres en cas de grandes largeurs

Supports moteurs

Joues Aluréno

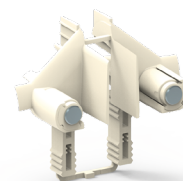
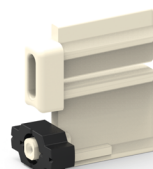
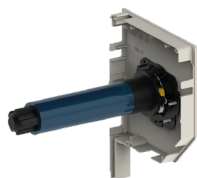
- # tailles :
125, 137, 150, 165, 180, 205
- # formes :
Pan coupé / Pan arrondi
- Nombreux coloris et plusieurs finitions
- Garanties 240H BS
- Repères périphériques facilitant la fixation du caisson
- Montage simplifié :
3 plots d'immobilisation
= fixation rapide

Butées automatiques

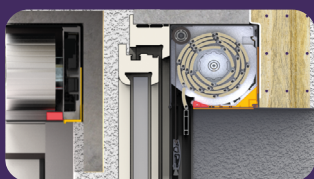
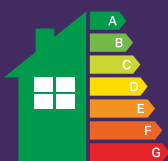
Selon lame finale

Tulipes L8 / L14

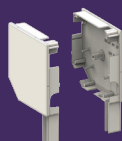
Standard / à galet



KIT ITE, Rénovation énergétique et Facilité de pose



- Disponible en noir ou blanc 9016
- Une vraie solution de fixation au niveau de la trappe d'accès
 - Un kit compatible avec les caissons carrés ITE
- Optimisation de stock (un complément de gamme et pas une référence de joue en plus)
 - Accès tablier simplifié en cas de SAV



+



= ITE

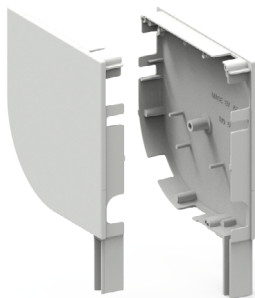
Donner de la valeur ajoutée à vos volets rénovation en ajoutant une moustiquaire intégrée



DES PAIRES DE JOUES POUR CHAQUE CONFIGURATION

L41...

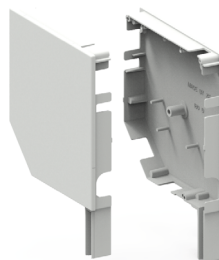
**version Quart de rond*



Taille
137 / 150 / 165
/ 180 / 205




L42...

**version Pan coupé*



Taille
125 / 137 /
150 / 165 /
180 / 205

Couleurs :

-  Blanc RAL 9016 Brillant
-  Blanc RAL 9016 Mat
-  Gris RAL 7016 Brillant

D'autres couleurs disponibles, pour plus d'informations nous consulter.

LES ACCESSOIRES

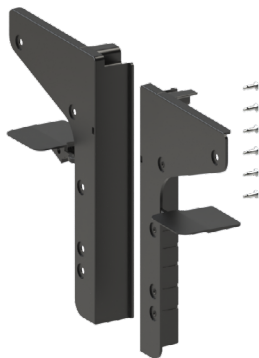
**Compatible moustiquaire et CSI*



Ø 60 et 70 mm



Flasque de guidage
L432../L433../L434../
L435../L436..

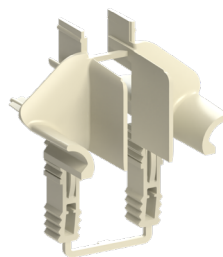
Disponible en taille **137 / 150 / 165 / 180 / 205**



Kit ITE
L470A/B

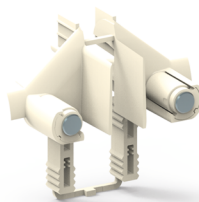
Plus d'information
sur le Kit ITE via ce
QR code.

-  Blanc RAL 9016
-  Noir



L8 et L14

Tulipe
L440A/B/C



L8 et L14

Tulipe à Galet
L440E/F



Taille 180 et 205

**Renfort de coffre et
trappe visite**
L441J/K

NOS SUPPORTS



**Support Aluréo
Moteurs SOMFY**
K370CA



**Support Aluréo
Moteurs divers**
K37020

Compatible moteurs type :
Becker, Nice, Elero, Jolly Motor

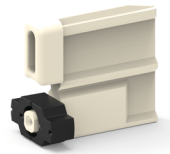


**Plaque
d'immobilisation
Universelle**
C518A

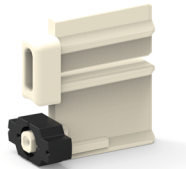
Moteur adaptable

NOS BUTÉES DE LAME FINALE ESCAMOTABLE

Compatible Lame de 8 et 9



H153A/AB
H155A
H158A



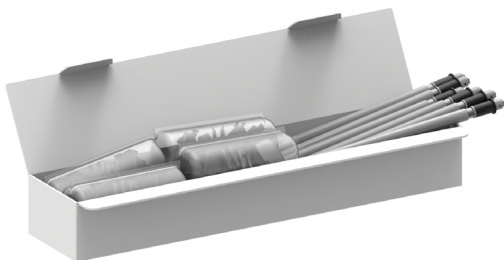
H166A



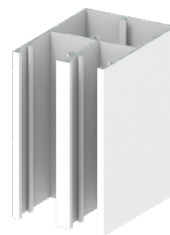
H194A/B/D/E/F

Verrouillage automatique




COMPATIBLE MOUSTIQUAIRE L'ATOUT INDISPENSABLE DES NUITS D'ÉTÉ



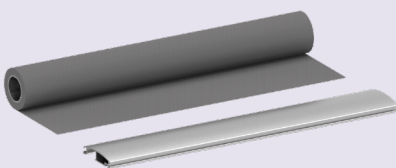
Kit de 6 accessoires moustiquaire
KITACC1



Paire de coulisse (6m)
CLS1A/AA/BA




-  Blanc BJ31 Brillant
-  Blanc BJ31 Mat
-  Gris RAL 7016 Mat

D'autres couleurs disponibles, pour plus d'informations nous consulter.



Axe toile
BAR1/A/AA/BA
BAR3/A/AA/BA

Hauteurs
disponibles
180 et 260

-  Blanc BJ31 Brillant
-  Blanc BJ31 Mat
-  Gris RAL 7016

D'autres couleurs disponibles, pour plus d'informations nous consulter.

Chapitre 8

Porte de garage



ZURFLÜH-FELLER



UNE LARGE GAMME D'ACCESSOIRES POUR RÉPONDRE À CHAQUE BESOIN

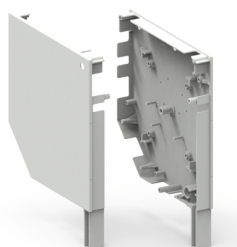
GAMME ATTRACT'IVE *Economique & Rationnelle*

Données Techniques :

- Limites dimensionnelles L x H : 2.5 m x 2 m
- Poids de portes enroulables : < à 40 Kg et largeur < à 3 m
- Tablier : Lames de 55



Taille 230



Joue Alu Pan Coupé
L429A/BA

Taille 250



Joue Alu Pan Coupé
L427A/BA

Version
Pan arrondi
nous
consulter

Couleurs :

- Blanc RAL 9016
- Beige RAL 1015
- Gris RAL 7016
- Marron RAL 8019

Contenu de la gamme :



Moteur



Joue Alu Pan Coupé



**Plaque support
moteur**

Différentes
plaques
support
disponibles



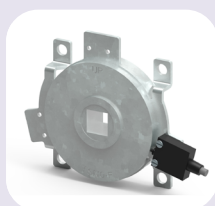
**Blocksur porte de
garage**



Bague verrou ZF64



Tube ZF64



Anti-chute



Tandem pare-chute



Kit galet



**Manoeuvre de
secours**

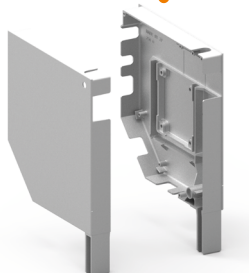
GAMME PREMIUM *Pour les portes enroulables de grandes dimensions*

Données Techniques :

- Limites dimensionnelles L x H : > 2.5 m -> 5 m x 4 m
- Poids de portes enroulables : < à 120 Kg et largeur < à 5 m
- Tablier : Lames de 77 ADP ou extrudée



Taille 250



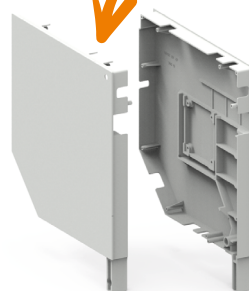
Joue Alu Pan Coupé
L427...

Taille 300



Joue Alu Pan Coupé
L428...

Taille 360



Joue Alu Pan Coupé
L446...

**Version
Pan arrondi
nous
consulter**



*D'autres couleurs disponibles,
pour plus d'informations nous
consulter.*

Contenu de la gamme :



Moteur



Joue Alu Pan Coupé



Equerre de reprise



**Différentes
plaques
support
disponibles**

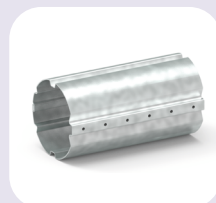
**Plaque support
moteur**



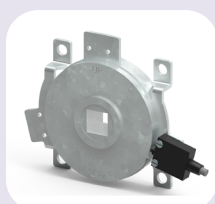
**Blocksur Porte de
Garage**



Bague verrou ZF80



Tube ZF80



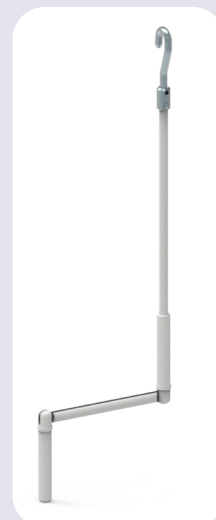
Anti-chute



Tandem pare-chute



Kit galet



**Manoeuvre de
secours**

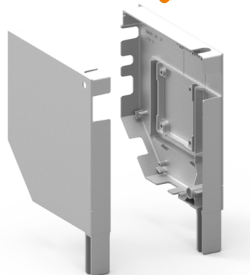
GAMME PREMIUM+ *L'offre toutes options*

Données Techniques :

- Limites dimensionnelles L x H : > 2.5 m -> 5 m x 4 m
- Poids de portes enroulables : < à 120 Kg et largeur < à 5 m
- Tablier : Lames de 77 ADP ou extrudée

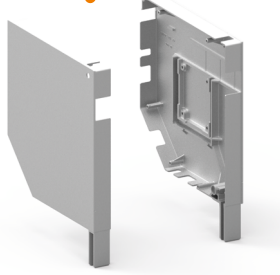


Taille 250



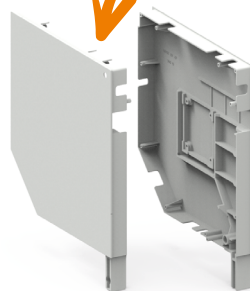
Joue Alu Pan Coupé
L427...

Taille 300



Joue Alu Pan Coupé
L428...

Taille 360



Joue Alu Pan Coupé
L446...

**Version
Pan arrondi
nous
consulter**



*D'autres couleurs disponibles,
pour plus d'informations nous
consulter.*

Contenu de la gamme :

**Gamme
Premium**

OPTIONS



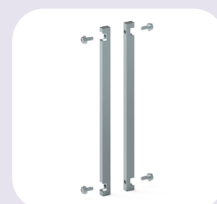
Protection Feutrine



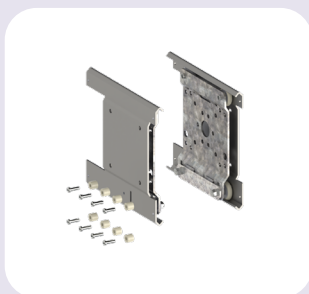
**Flasque de
guidage**



Flasque en L



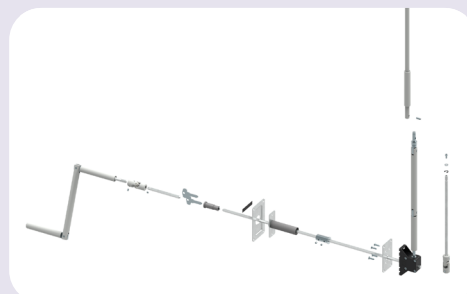
**Kit paire de
renforts joues 360**



**Kit console roulante
(simple ou double cage)**



Renfort de coffre



**Kit Manoeuvre de secours Int. / Ext.
(D690FE)**

Chapitre 9

Modernisation



ZURFLÜH-FELLE



LES KITS D'ACCESSOIRES POUR LA RÉPARATION ET LA MODERNISATION D'UN VOLET ROULANT

DES KITS SPÉCIFIQUES

KIT KUBB



Gestion des stocks facilitée :

- ✓ Peu de références à approvisionner.
- ✓ Références **universelles** face aux concepts **blocs-baies spécifiques** du marché.
- ✓ Une réponse aux **anciens blocs-baies installés** qui ne sont **plus commercialisés**.

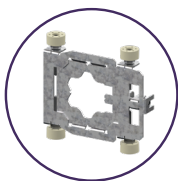
Installation simplifiée :

- ✓ Pas ou peu de vis = maintien dans le coffre par pression.
- ✓ **4 pieds** de réglages **indépendants** qui facilitent l'intégration du système dans des blocs-baies pas toujours rectilignes (*Planches galbées et pas de surface lisse à l'intérieur*).
- ✓ **Un ajustement** du système **en profondeur** (vis de réglage).
- ✓ Des pieds en élastomère qui assurent le **maintien du système** dans le coffre.
- ✓ Un flasque **polyvalent** qui peut recevoir plusieurs interfaces (manoeuvre manuelle ou motorisée)
- ✓ Tulipage en deux parties qui permet de répondre aux tabliers de lames de 8 à 14.
- ✓ Une pièce d'adaptation qui peut recevoir différents supports (palier ou roulement Ø28).

GAIN DE TEMPS
ET EFFICACITÉ
POUR RÉPARER OU
MODERNISER
LA MAJORITÉ DES
BLOCS-BAIES DU
MARCHÉ

Contenu du kit

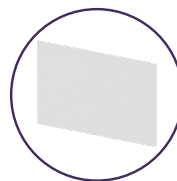
Console universelle
polyvalente



Tulipe universelle
réversible



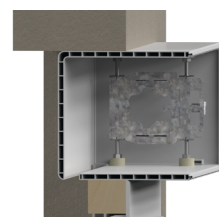
Plaquette
adhésive



Anneau d'arrêt
pour support et moteur



Support palier
à clipper



Données techniques

Compatible avec la plupart des blocs-baies du marché

Hauteur (cotes intérieures coffre) : de 140 à 195 mm

Les moteurs compatibles : moteurs à tête étoile

Couple moteur maxi recommandé :

- 10 Nm avec fins de course mécaniques
- 20 Nm avec fins de course électroniques

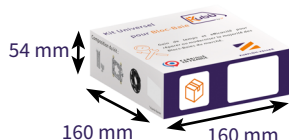
Poids de tablier admissible : maxi 20 Kg

Pour plus d'informations contactez-nous

Conditionnement



Réf. J300MA
x5 kits



Réf. J301MA
x1 kits




Vidéo interactive

DES KITS POLYVALENTS

KIT DE MODERNISATION



Les + pour le distributeur :

- ✓ Un petit carton conforme **aux attentes des transporteurs**, pas de surcoûts de transport.
- ✓ **Gestion des stocks facilitée**, une référence à gérer. 
- ✓ Un kit à **personnaliser** en fonction du **besoin client**.

Les + pour le fabricant :

- ✓ **Gain de temps** : pas d'arrêt de fabrication ou de production pour découper un tube à dimension.
- ✓ **Meilleure réactivité** face aux **SAV** difficiles à planifier. 
- ✓ **Universel** pour tous types de manœuvres, le fabricant peut y ajouter le treuil ou le moteur de **son choix**.

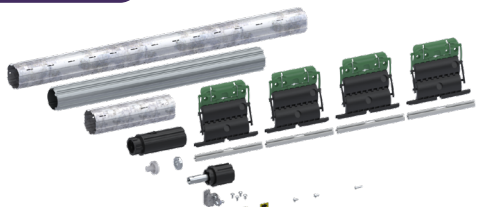
Les + pour l'installateur :

- ✓ **Plus d'efficacité** : 1 kit **optimisé** adapté à 90 % des SAV sur chantier (Bloc-baie, Tradi, Réno).
- ✓ 1 kit **polyvalent** pour les **fenêtres** et les **portes fenêtres**.
- ✓ **Facilité** de **stockage** et **transport** : 1 petit carton facile à positionner dans un camion.
- ✓ **Gain de temps** et d'argent : Prêt à poser.

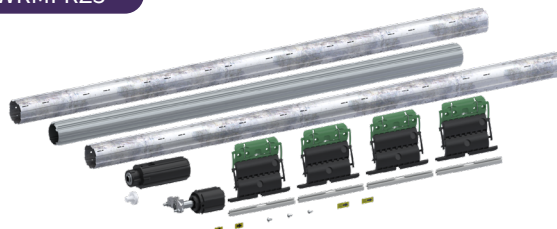
LE KIT
D'ACCESSOIRES
NÉCESSAIRES À
L'ENTRETIEN ET LA
RÉPARATION D'UN
VOLET ROULANT

Nos Kits

WRMFRZ1



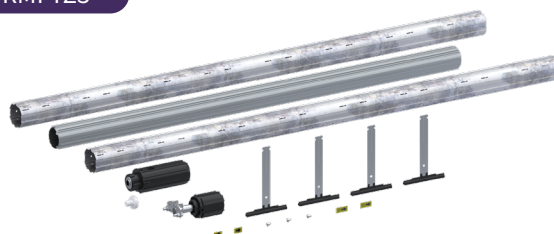
WRMFRZ3



WRMFTZ1



WRMFTZ3



Données techniques

Largeur maxi : 3 mètres
Couple moteur préconisé : 20 Nm
Poids de tablier recommandé : 25 kg




Vidéo de montage

RETROUVEZ LES PRODUITS BY ZF

EN LIGNE



ZURFLÜH-FELLER PRO SHOP

Nos produits Made in France,
commandables en un clic ! 

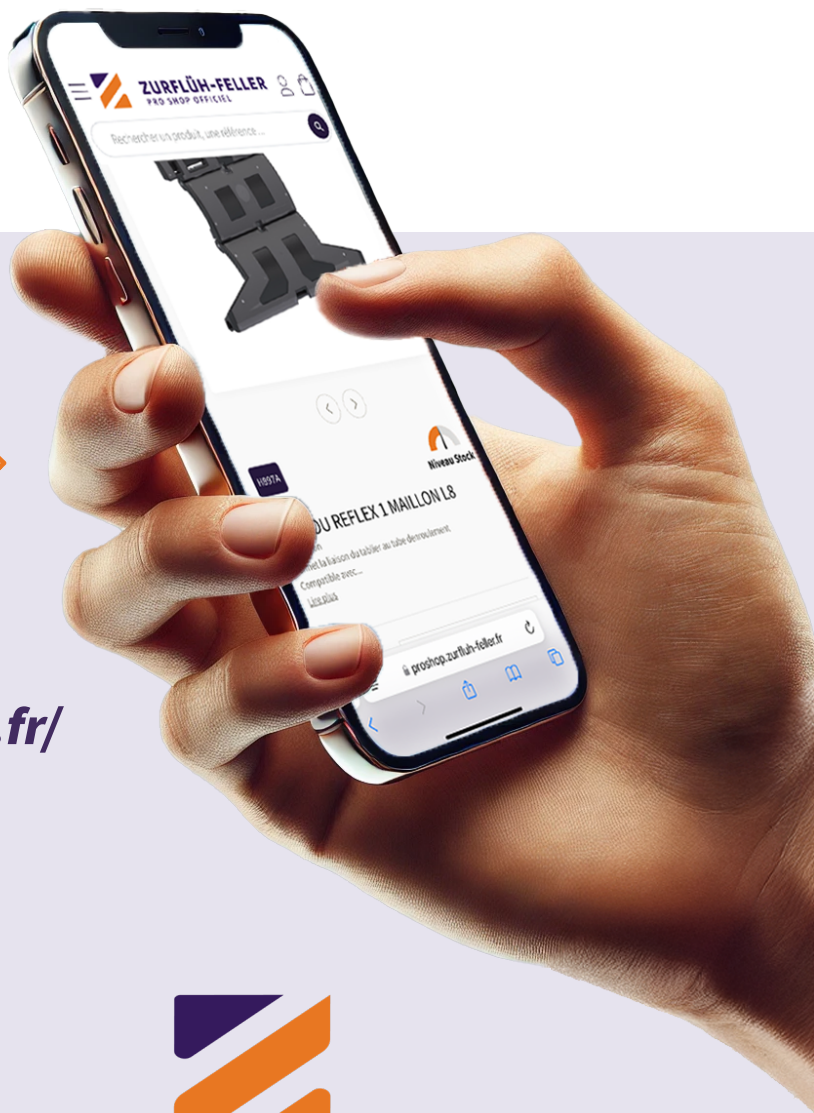
Connectez vous ou créez votre
compte sur :

<https://proshop.zurfluh-feller.fr/>

ou en scannant le QR Code



ZURFLÜH-FELLER



CONDITIONS GÉNÉRALES DE VENTE

1. DISPOSITIONS GÉNÉRALES : Sauf dispositions particulières écrites convenues entre ZURFLUH FELLER (ZF) et le Client, toute offre émanant de ZF et toute livraison, relative à ses produits, pièces ou outillages spécifiques est soumise aux présentes et implique l'adhésion entière et sans réserve du Client aux présentes conditions de vente qui prévalent sur toutes conditions générales d'achat. Tout écrit nécessaire aux relations des Parties pourra prendre la forme d'un échange électronique.

2. DROIT APPLICABLE-JURIDICTION : Les présentes Conditions Générales de Vente, dont seule la version originale française, fait foi, sont régies par le droit français. Tout litige résultant des relations d'affaires établies entre ZF et le Client relève de la compétence exclusive des tribunaux de commerce de Belfort (France), même en cas d'appel en garantie, de référé, ou de pluralité de défendeurs. En cas de litige, les parties conviennent que le contrat et tout élément relatif à son exécution pourront être prouvés par tout moyen et notamment par échanges électroniques.

3. OFFRE : Les renseignements portés sur le site Internet, la plate-forme Web, les catalogues, les prospectus et tout autre document non contractuels de ZF ne sont donnés qu'à titre indicatif. Sont des documents contractuels : les documents présentant les caractéristiques techniques des produits, les confirmations de commande, les bulletins de livraison, les documents de garantie, les factures. ZF se réserve le droit, à tout moment, sans préavis et unilatéralement de modifier ses documents, ses tarifs et d'apporter toute modification aux produits figurant sur ses documents et tarifs. Les commandes sont soumises aux documents en vigueur au moment de leur acceptation.

4. COMMANDE : 4.1 PASSATION DES COMMANDES : Toute commande ou toute modification de commande doit être adressée par écrit, par EDI ou via la plate-forme Web de ZF. Le Client est engagé par toute commande transmise par ses soins notamment sous ses identifiants personnels via la plate-forme Web. Toute commande avec cahier des charges ou spécifications techniques n'est valable qu'après validation de tous les documents par ZF. Toute modification de ces spécifications doit faire l'objet d'un avenant au contrat et entraîne une révision automatique des prix. Toute commande ou toute modification de commande, adressée à ZF, n'est réputée acceptée qu'après confirmation écrite de cette dernière (Mail ou télécopie). 4.2 MODIFICATION – ANNULATION DE COMMANDE : Le Client qui annule ou modifie tout ou partie de sa commande est tenu d'indemniser ZF pour la totalité des frais engagés à la date de réception de l'avis d'annulation ou de modification du Client, sans préjudice de toute action en dommages et intérêts de ZF.

5. LIVRAISON : Sauf stipulation contraire, les délais de livraison ne sont qu'indicatifs. Les délais de livraison acceptés par ZF ne courent qu'à compter de la fourniture par le Client de l'ensemble des éléments attendus de sa part et notamment du versement des sommes dues. ZF informe le Client de tout évènement susceptible de générer un retard. Les retards ne peuvent en aucun cas justifier le refus des produits, l'annulation, la modification ou le report de la commande, ou d'autres commandes déjà confirmées, ni donner lieu à pénalités de retard, dommages et intérêts quelconques. La livraison est effectuée par la remise directe des produits soit au Client, soit au transporteur désigné par lui, ou, à défaut, choisi par ZF.

6. TRANSPORT – TRANSFERTS DES RISQUES : Le Client assume à compter de la livraison telle que définie à l'article 5, les risques de perte ou de détérioration des produits, ainsi que la responsabilité des dommages qu'ils pourraient occasionner. Le Client assume tous les risques et les frais de transport des produits, quels que soient le mode et les conventions du transport (franco ou

port dû). Le Client s'engage, en conséquence, à souscrire une assurance garantissant les risques de perte, vol, destruction des produits.

7. RECEPTION DES PRODUITS : Il appartient au Client de vérifier l'état des colis et des produits au moment de leur réception et d'effectuer les réserves d'usages auprès des transporteurs dans les conditions de l'article L.133-3 du Code de commerce. Le Client est tenu à réception de vérifier la conformité des Produits (couleur, matière, cote, quantité livrée...). En cas de vice apparent ou de défaut de conformité des produits à la commande ou au bordereau d'expédition, ils devront être dénoncés par le Client, par écrit, dans les huit jours de la réception, et dûment constatés par ZF, le Client pourra obtenir le remplacement gratuit des produits concernés à l'exclusion de toute autre réparation, notamment sous forme de dommages et intérêts. Le Client devra fournir toute justification quant à la réalité de l'anomalie et laisser toute liberté à ZF pour la constater et y remédier. Tout retour de produit ne pourra être effectué qu'avec l'accord préalable de ZF. A compter d'un an après expédition des produits, les produits ne seront ni repris ni échangés par ZF. Le Client sera responsable de l'utilisation et/ou de l'installation de produits affectés de vices apparents ou d'une non-conformité notamment en ce qui concerne la fourniture de produits assemblés. Le fait de refuser ou de retourner les produits livrés ou de déduire d'office du montant de la facture établie par ZF des pénalités correspondant au non-respect d'une date de livraison ou à une non-conformité sans que ZF n'ait été en mesure de contrôler la réalité du grief correspondant est prohibé par les dispositions du Code de commerce français.

8. PRIX ET CONDITIONS DE PAIEMENT : 8.1 PRIX : Les prix s'entendent, sauf conditions particulières à l'exportation, franco à partir de 1500 € hors taxes, emballage compris, à l'exclusion totale du tube. Le montant minimum d'une commande est de 150 €. Les produits sont facturés sur la base des tarifs applicables au jour de l'expédition et figurant sur la confirmation de commande. Le tarif général s'applique sur le conditionnement standard selon catalogue ZF. Pour toute commande inférieure au conditionnement standard, une plus-value de 10€ par ligne est appliquée. Si le délai d'expédition demandé est inférieur ou égal à 4 jours, il sera facturé 50€ forfaitaire par commande. Une réduction de prix pour une commande en conditionnement palette complète par référence peut être consentie. Nos conditions étant en franco 1500 € HT, une remise est octroyée pour un enlèvement direct en usine EXW Noirefontaine programmé à l'avance, à date convenue avec ZF et par camion complet. 8.2 OUTILLAGES SPÉCIFIQUES : ZF se réserve le droit de facturer le coût de la réalisation, ainsi que les frais de remplacement ou de remise en état après usure des outillages spécifiques réalisés ou fait réaliser par ZF indépendamment du prix des produits. 8.3 PAIEMENT : 8.3.1 Modalités de paiement Les paiements sont réputés effectués au siège social de ZF, à NOIREFONTAINE 25190 à l'échéance figurant sur la facture. A défaut de mention contraire, les factures sont payables, par virement bancaire à 30 jours net à compter de l'émission de la facture. Le Client ne peut remettre en cause unilatéralement ces dates de paiement. Constitue un paiement la mise effective des fonds à la disposition de ZF. En aucun cas, les paiements qui sont dus à ZF ne peuvent être suspendus ni faire l'objet d'une quelconque réduction ou compensation sans l'accord écrit de ZF. ZF peut exiger un paiement comptant en fonction du risque Client et de la couverture d'assurance-crédit. ZF se réserve la possibilité d'exiger comme condition de la commande la fourniture par le Client d'une garantie de paiement à première demande couvrant tout ou partie des prestations notamment en cas d'incident de paiement, de doute sur la solvabilité du Client, de modification de la structure juridique du Client, de circonstances de nature à aggraver le risque d'insolvabilité.

9. RETARDS DE PAIEMENT : Tout retard de paiement entraînera l'application d'une pénalité de retard calculée par application aux sommes dues d'un taux d'intérêt appliqué par la BCE à son opération de refinancement majoré de 10 points de pourcentage et donnera lieu au paiement d'une indemnité forfaitaire pour frais de recouvrement d'un montant de 40 euros. Le défaut de paiement à l'échéance pourra entraîner 15 jours après mise en demeure par Lettre recommandée avec accusé de réception restée sans effet, l'exigibilité immédiate de toutes sommes dues non échues et pourra entraîner, de plein droit, la suspension ou résiliation des contrats en cours, par ZF par lettre simple, avec conservation des acomptes perçus et rétention des produits, sans préjudice de toute action en dommages et intérêts.

10. RÉSERVE DE PROPRIÉTÉ : ZF conserve la propriété des produits jusqu'au paiement de l'intégralité du prix en principal, intérêts, frais et accessoires. Le paiement est réalisé à l'encaissement effectif du prix, étant précisé que la remise de traite ou de tout autre titre créant une obligation de payer ne constitue pas un paiement. En cas de non-paiement à échéance, et après mise en demeure par lettre recommandée avec accusé de réception, le Client devra, à ses frais, risques et périls, restituer le produit payé, le Client cède de plein droit à ZF toutes les créances nées à son profit lors de la revente sur un tiers acquéreur, le prix de revente des produits étant en tout état de cause subrogé aux produits non réglés et le Client s'interdit de revendre tout autre produit. Les produits en stock sont présumés être ceux payés, ZF pouvant à tout moment dresser inventaire de ceux-ci. Le Client s'oblige à garder les produits identifiables. Le Client ne pourra en aucun cas nantir, donner à gage ou consentir des sûretés sur les produits payés.

11. RESTITUTION DES OUTILLAGES SPÉCIFIQUES : Toute restitution des outillages dont le Client serait propriétaire se fera sous respect d'un préavis de six mois, les frais de démontage et de transport étant à la charge du Client. ZF se réserve le droit de facturer au Client les composants et matières premières en stock chez ZF nécessaires à la fabrication des pièces non fabriquées au cours des mois de préavis restant à courir, sur la base de la moyenne mensuelle du nombre de pièces vendues au Client au cours des douze mois précédant la récupération des outillages. Les outillages ne peuvent être repris par le Client qu'en contrepartie du paiement d'une licence annuelle d'exploitation des droits de propriété intellectuelle de ZF sur ces outillages.

12. UTILISATION DES PRODUITS-FICHES TECHNIQUES : Les Produits doivent être utilisés dans le respect de nos spécifications techniques qui figurent sur nos catalogues, les fiches Produits et/ou notre site internet. Il appartient au Client de veiller à informer par écrit son Client des spécifications techniques, des performances et des contraintes d'utilisation ou d'installation et ce, de manière claire. En cas de doute, il appartient au Client de nous interroger. Le Client qui ne démontre pas avoir informé de manière écrite son client engage sa responsabilité, tant vis-à-vis de son propre Client que vis-à-vis de ZF. La responsabilité de ZF et toutes garanties sont exclues en cas de non respect des spécifications techniques et/ou des conditions d'utilisation ou d'installation et ce, que ce non-respect soit imputable au Client ou à un sous-acquéreur.

13. GARANTIES GENERALES : 13.1 ETENDUE DE LA GARANTIE : ZF garantit que les produits sont conformes aux stipulations figurant sur la confirmation de commande et sont exempts de vices cachés. ZF s'engage à réparer ou à échanger les produits défectueux dont le défaut résulte d'une non-conformité à la confirmation de commande ou de tout vice caché de fabrication dans la mesure où ils sont hors des tolérances contractuelles et dans la limite des dispositions ci-après. 13.2 EXCLUSION : Toute garantie est exclue en cas de force majeure, d'usure normale,

CONDITIONS GÉNÉRALES DE VENTE

de transmission par le Client de données erronées (cotes...) de détérioration provenant de négligence, de défaut de contrôle, de vérification et essais, de défaut de surveillance, de défaut d'entretien, d'utilisation anormale des produits, d'utilisation non conforme aux spécificités, ainsi qu'en cas d'incompétence, de négligence dans leur transport, leur installation ou d'installation anormale et plus généralement de défauts provenant de faits postérieurs à la livraison. Les notices d'utilisation ZF n'exonèrent pas le professionnel de sa responsabilité mais doivent au minima être respectées. Toute garantie est exclue en cas de détérioration ou de corrosion des revêtements de surface, sous réserve des spécifications des notices et catalogues ZF. 13.3 DUREE ET POINT DE DEPART DE LA GARANTIE DE VICES CACHES : La garantie ne s'applique qu'aux vices qui se seront manifestés pendant une période de deux ans à compter de la livraison. Les produits de remplacement ou les produits refaits sont garantis dans les mêmes termes et conditions que le matériel d'origine et pour une période égale à compter de leur livraison. 13.4 DELAI DE DENONCIATION DES NON CONFORMITES ET VICES APPARENTS : Conformément à l'article 7, toute non-conformité doit être dénoncée dans les 8 jours de la réception des produits. A défaut, elle ne sera plus recevable. 13.5 OBLIGATIONS DU CLIENT : Le Client s'interdit d'effectuer lui-même ou de faire effectuer par un tiers de la réparation. Aucune pièce ne pourra être retournée à ZF sans son accord préalable. Les obligations de paiement du Client restent inchangées en cas de quelconque mise en jeu de la garantie.

14 - GARANTIES DES PRODUITS ASSEMBLES : Outre les Garanties figurant à l'article 13, ZF offre une garantie contractuelle spécifique pour les produits assemblés. Les garanties contractuelles figurent sur les notices d'utilisation. Toute demande de Garantie pourra entraîner l'intervention du Bureau technique aux fins de constatation de la défectuosité. Les produits assemblés sont garantis 2 ans à compter de la livraison au Client de ZF. La Garantie porte sur la réparation ou le remplacement des Produits et/ou composants. La Garantie couvre le coût de la main d'oeuvre nécessaire à l'intervention et les frais de déplacement. La réparation ou le remplacement des Produits et/ou composants n'a pas pour effet de prolonger la durée initiale de la garantie. Toute garantie est exclue en cas de non-respect strict de la notice d'installation ou de défectuosité liée au montage ou à l'intervention d'un élément extérieur tel qu'un choc ou un obstacle. Le Client de ZF doit informer son propre Client et le cas échéant le Client final des conditions de garantie.

15 - RESPONSABILITE DU CLIENT : Il incombe au Client de choisir des produits correspondant à ses besoins techniques et si nécessaire, de s'assurer de l'adéquation du produit avec l'application envisagée. Le Client est responsable de la mise en oeuvre des produits dans des conditions normales prévisibles d'utilisation, conformément aux règles de sécurité et d'environnement en vigueur ainsi qu'aux règles de l'art de sa profession et conformément aux fiches Produits. Le Client est responsable de la prise de cotes et du choix des Produits au regard de leurs conditions d'installation. (zone géographique, nature du bâtiment, exposition au soleil, contrainte technique). Le Client déclare connaître le Document Technique Unifié de pose des produits de menuiseries. ZF ne saurait être tenue pour responsable des conséquences d'un stockage non-conforme.

16 - RESPONSABILITE DE ZF : La responsabilité de ZF est strictement limitée aux dommages matériels, directs et prévisibles causés au Client et qui résulteraient d'inexécutions contractuelles ou de fautes de ZF. ZF ne saurait être tenu d'indemniser les dommages immatériels ou indirects tels que : perte d'exploitation, de profit, d'une chance, préjudice commercial, manque à gagner, réclamation de tiers, frais de mise en oeuvre, pose

ou dépose des produits. La responsabilité civile de ZF à l'exception des dommages corporels et de la faute lourde est limitée à une somme plafonnée au montant facturé et encaissé en contrepartie de la livraison des Produits défectueux. Le Client se porte garant de la renonciation à recours de ses assureurs ou des tiers au contrat contre ZF ou ses assureurs au-delà des limites et exclusion fixées ci-dessus.

17 : EMBALLAGE DES PRODUITS : Les Produits sont livrés dans un emballage qui en assure la protection pendant le transport. Toute garantie et responsabilité de ZF est exclue si le Client manipule, stocke, transporte les Produits sans l'emballage dans lequel ils ont été livrés.

18. PROPRIÉTÉ INDUSTRIELLE ET INTELLECTUELLE : La vente des produits n'entraîne pas transfert au Client des droits de propriété industrielle et intellectuelle de ZF relatif à ces produits. En aucun cas, le Client ne peut notamment disposer, utiliser, reproduire, breveter, communiquer à des tiers des études, projets, prototypes, documents, brevets, dessins et modèles ou savoir-faire propriété de ZF. Le Client garantit ZF de toutes les conséquences de litige avec des tiers relatifs à des droits de propriété industrielle ou intellectuelle portant sur des éléments quelconques fournis par le Client dans le cadre de l'exécution d'une commande. Le Client autorise ZF à exposer en toute manifestation telle foire, salon, exposition et sur ses documents publicitaires et commerciaux, les produits réalisés.

19. FORCE MAJEURE : En cas d'événement de force majeure, la partie défaillante informe par écrit l'autre partie dès la survenance de cet événement de l'impossibilité de remplir ses obligations. Le contrat est suspendu jusqu'à cessation de l'événement pour une durée ne pouvant excéder deux mois, à l'issue de laquelle le contrat est résilié de plein droit. Sur la base d'un état d'avancement contradictoire des réalisations établi par les parties, chacune d'elles se réserve le droit d'exiger de la partie qui a invoqué le cas de force majeure le remboursement des frais engagés. Outre les cas retenus par la jurisprudence et ceux répondant à la définition légale figurant à l'article 1218 du Code civil,

sont considérés comme événements de force majeure à titre non exhaustif les événements suivants : pénurie de matières premières, grève totale ou partielle chez ZF, chez le Client, chez le transporteur, accident d'exploitation, bris de machine, inondation, incendie dans les locaux de ZF ou chez un fournisseur ou un intervenant majeur du marché, embargo, blocage des transports, blocage des services publics, catastrophes naturelles.

20. - CONFIDENTIALITÉ : Les Produits et toute information communiquée par ZF sur les Produits et son activité constituent des secrets d'affaires au sens des articles L.151-1 du Code de commerce. Le Client s'engage à ne divulguer aucune information technique, commerciale, financière ou juridique concernant ZF ou les produits de celle-ci dont il aurait eu connaissance au cours des relations contractuelles avec ZF.

21. - CLAUSE D'IMPREVISION : En cas de survenance d'un événement extérieur à la volonté des parties compromettant l'équilibre du contrat au point d'en rendre l'exécution préjudiciable pour l'une des parties, elles conviennent de négocier de bonne foi la modification du contrat. Sont notamment visés les événements suivants : variation du cours des matières premières, modification des droits de douanes, modification du cours des changes, évolution des législations, modification de la situation financière du Client.

22. - DONNEES PERSONNELLES : Dans le cadre de la gestion des relations avec le Client et du traitement des commandes, ZF est amenée à collecter des données susceptibles de permettre l'identification d'une personne physique. Ces données ne sont traitées par ZF que dans un but professionnel et dans le cadre de relations B to B. Les données sont traitées en conformité avec les textes applicables et notamment en conformité avec le RGPD. Toute personne physique dispose d'un droit d'accès, d'interrogation, de modification, de suppression, de portabilité des informations à exercer auprès de ZF. Sauf demande de suppression, les données sont conservées pendant une durée maximale de 5 ans à compter de la dernière commande du Client.

Les renseignements, plans et photographies figurant dans les catalogues, prospectus, brochures marketing, sont donnés à titre indicatif et ne sont pas contractuels. Zurflüh-Feller satisfait à son obligation de renseignement concernant les produits dans les documents techniques les accompagnant ; il appartient au client d'informer sa propre clientèle des conditions d'installation et d'utilisation des produits et des mesures de sécurité à respecter. Zurflüh-Feller se réserve le droit de modifier à tout moment les produits ainsi que les informations techniques, renseignements, conditionnements les concernant.



ZURFLÜH-FELLER



ZURFLÜH-FELLER



ZURFLÜH-FELLER

11 Rue des Herbiers - 25190 Noirefontaine - France



03 81 99 33 00



std@zurfluh-feller.com



www.zurfluh-feller.fr

**Rejoignez nous sur
Linkedin**

