

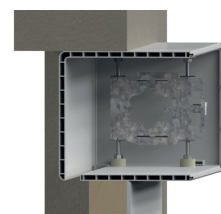


ZURFLÜH-FELLER

ENTRETIEN & RÉPARATION

LE KUBB BY ZF

GAIN DE TEMPS
ET EFFICACITÉ
POUR RÉPARER OU
MODERNISER
LA MAJORITÉ DES
BLOCS-BAIES DU
MARCHÉ



LES KITS DE MODERNISATION BY ZF



ZF54

OCTO 40

OCTO 60

LE KIT
D'ACCESSOIRES
NÉCESSAIRES À
L'ENTRETIEN ET LA
RÉPARATION D'UN
VOLET ROULANT



*Kit WRMRZ3 pour ZF54

ENTRETIEN & RÉPARATION



DES KITS POLYVALENTS

KIT DE MODERNISATION

DISPONIBLE POUR TUBE
ZF 54 ET OCTO 40 / 60



Les + pour :

L'Installateur

- ✓ **Plus d'efficacité** : 1 kit **optimisé** adapté à 90 % des SAV sur chantier (Bloc-baie, Tradi, Réno).
- ✓ 1 kit **polyvalent** pour les **fenêtres** et les **portes fenêtres**.
- ✓ **Facilité** de **stockage** et **transport** : 1 petit carton facile à positionner dans un camion.
- ✓ **Gain de temps** et d'argent : Prêt à poser.

Contenu du kit



Réf. WRMFRZ3

2 jeux d'embouts et supports.
Pour les configurations **Neuf et Réno**

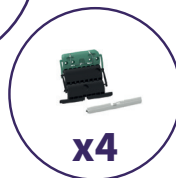


2 longueurs de tubes ZF 54 de 1150 mm
+ 1 manchon en alu longueur 1000 mm chanfreiné des 2 côtés
pour faciliter l'insertion dans le tube.



x3

2 vis de fixation pour le maintien des tubes.
+ 1 vis qui assure la liaison du moteur au tube.



x4

compatibilité L14 grâce aux profils amovibles.
Réf WRMFTZ3 = variante de kit avec attaches souples

LE KIT
D'ACCESSOIRES
NÉCESSAIRES À
L'ENTRETIEN ET LA
RÉPARATION D'UN
VOLET ROULANT

Données techniques

Largeur maxi : 3 mètres
Couple moteur préconisé : 20 Nm
Poids de tablier recommandé : 25 kg

Conditionnement



Vidéo de montage

Contenu du kit

Réf. WKMRT040



x4



x4

Données techniques

Largeur maxi : 2,5 mètres
Couple moteur préconisé : 10 Nm
Poids de tablier recommandé : 20 kg

Contenu du kit

Réf. WKMRT03



x3



x4

Données techniques

Largeur maxi : 3 mètres
Couple moteur préconisé : 20 Nm
Poids de tablier recommandé : 25 kg

ENTRETIEN & RÉPARATION DES KITS SPÉCIFIQUES

KIT KUBB



GAIN DE TEMPS
ET EFFICACITÉ
POUR RÉPARER OU
MODERNISER
LA MAJORITÉ DES
BLOCS-BAIES DU
MARCHÉ

Gestion des stocks facilitée :

- ✓ Peu de références à approvisionner.
- ✓ Références **universelles** face aux concepts **blocs-baies spécifiques** du marché.
- ✓ Une réponse aux **anciens blocs-baies installés** qui ne sont **plus commercialisés**.

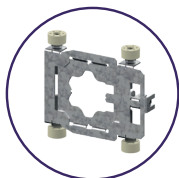
Installation simplifiée :

- ✓ Pas ou peu de vis = maintien dans le coffre par pression.
- ✓ **4 pieds** de réglages **indépendants** qui facilitent l'intégration du système dans des blocs-baies pas toujours rectilignes
(Planches galbées et pas de surface lisse à l'intérieur).
- ✓ **Un ajustement** du système **en profondeur** (vis de réglage).
- ✓ Des pieds en élastomère qui assurent le **maintien du système** dans le coffre.
- ✓ Un flasque **polyvalent** qui peut recevoir plusieurs interfaces (manoeuvre manuelle ou motorisée)
- ✓ Tulipage en deux parties qui permet de répondre aux tabliers de lames de 8 à 14.
- ✓ Une pièce d'adaptation qui peut recevoir différents supports (palier ou roulement Ø28).

Contenu du kit

Réf. J300MA

Console universelle
polyvalente



Tulipe universelle
réversible



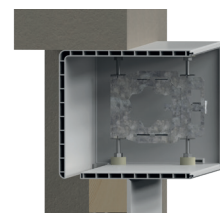
Plaquette
adhésive



Anneau d'arrêt
pour support et moteur



Support palier
à clipper



Données techniques

Compatible avec la plupart des blocs-baies du marché

Hauteur (cotes intérieures coffre) : de 140 à 195 mm

Les moteurs compatibles : moteurs à tête étoile

Couple moteur maxi recommandé :

- 10 Nm avec fins de course mécaniques
- 20 Nm avec fins de course électroniques

Poids de tablier admissible : maxi 20 Kg

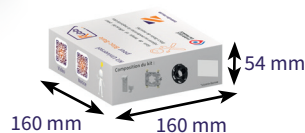
Pour plus d'informations contactez-nous

Conditionnement



x5 KUBB

Réf : J301MA



x1 KUBB



Vidéo interactive