



ZURFLÜH-FELLER

L'accessibilité et la sécurité en toutes circonstances

Utilisation :

Kit de manœuvre de secours sécurisé pour **portes de garage enroulables** équipées d'un moteur **avec commande de secours intégrée, CSI en enroulement intérieur**.

Ce kit permet de manœuvrer la porte enroulable de l'**intérieur** ou de l'**extérieur** à l'aide d'une manivelle en cas de **pannes de courant**.

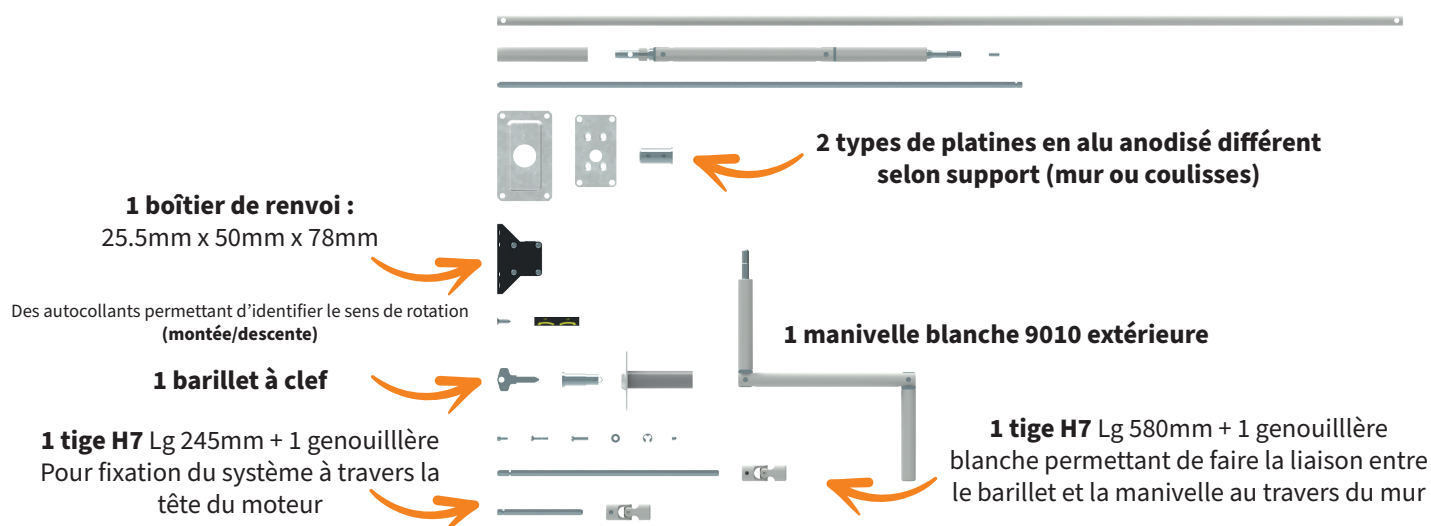
Principe de fonctionnement :

Une tringle oscillante qui reste de manière **permanente à l'intérieur** du garage. Reliée à un boîtier de renvoi elle peut être **escamotée et utilisée** en cas de panne **pour manœuvrer la porte depuis l'intérieur du garage**.

Ce **boîtier de renvoi** permet de faire la **liaison avec l'extérieur** du bâtiment. A l'extérieur du bâtiment, **un barillet** permet de **masquer l'accès au renvoi**.

Contenu du kit :

1 tringle oscillante blanc 9010 longueur 1000 mm (1350 mm déployée) **pour manœuvre intérieure**



Les + produits :

- 2 types de poses possibles **sur mur ou coulisses** (27mm d'épaisseur mini)

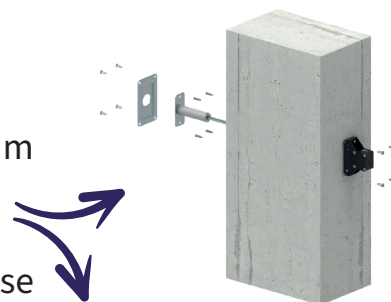
- **2 plaques** de fixation différentes en fonction du support (coulisse ou mur) pour éviter la détérioration du mur en cas de perçages rapprochés.

- Un boîtier **Design** (plus besoin de caches de propreté) et de taille **réduite** pour permettre le **montage sur coulisse** (y compris de taille 53 x 27 pour lame de 55) sans interférence avec le tablier et/ou la cloison de la coulisse.

- Un **système polyvalent**, différentes hauteurs de tiges pour répondre aux différentes hauteurs de coffres (D690FB → L = 2m et D690FC → L = 2,5)

- Des stickers qui permettent d'indiquer le **sens de rotation** du système et éviter la casse

- **Un système testé** : 100 cycles avec un moteur de 120 Nm



Pose sur mur



Pose sur coulisse

Sécurité / Porte de garage enroulable / Manoeuvre de secours

