

Funktion	Vorteil
Materialqualität	ABS-Gehäuse & Trommel → kein Abrieb, UV-Schutz
Sicherheit	Trommelarretierung mittels Pin → einfacher Gurtaustausch
Langlebigkeit	Gegenläufig gewickelter Federstahl → dauerhafte Einzugsstärke
Komfort	Flüsterleiser Lauf → einfache Handhabung
Optik	Matt-polierte Front → elegante Kanten



Fordern Sie weitere Informationen an und überzeugen Sie sich selbst von den Vorteilen des Wicklers 18022 E/EM. Das vollständige Whitepaper erhalten Sie direkt beim Newsletter-Anmelden.

Ihr Projekt ist unsere Leidenschaft.

Lassen Sie uns gemeinsam die passende Lösung finden:

info@eckermann-gmbh.de

☎ +49 6082 671

Fragen Sie unser Vertriebsteam – wir beraten Sie gern.

Hinweis

Jetzt Newsletter abonnieren & Whitepaper mit weiteren Details gratis herunterladen:



Technische Vorteile des Wicklers 18022 E/EM

Robustheit, Sicherheit und Design in Perfektion

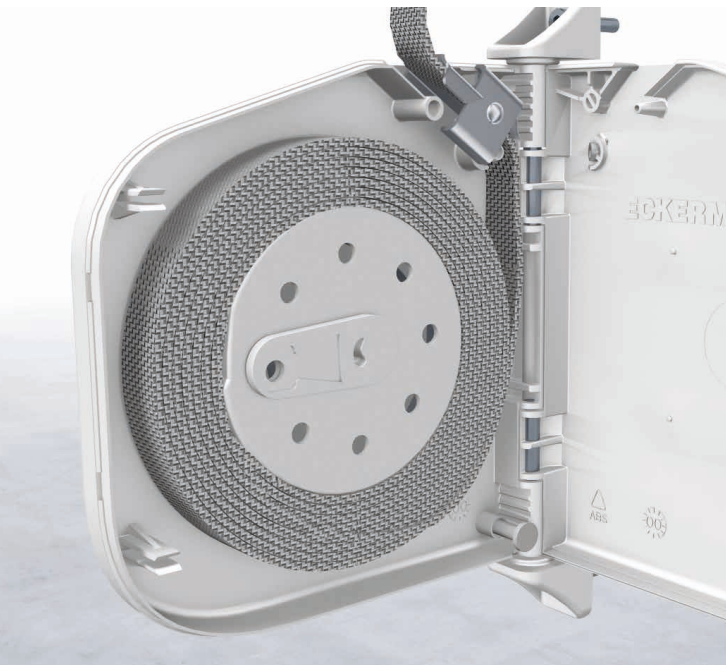
Für anspruchsvolle Anwendungen:
langlebig, sicher, elegant.

Technische und farbliche Änderungen vorbehalten. 12-2025

Warum der Wickler 18022 E/EM überzeugt

Technische Besonderheiten

Weitere Mini-Gurtroller, schwenkbar



Der Wickler 18022 E/EM wurde für anspruchsvolle Anwendungen konzipiert. Robuste Materialien, bewährte Technik und einfache Handhabung sorgen für Langlebigkeit, Sicherheit und Komfort.

- ▣ Langlebig & robust
- ▣ Höchste Sicherheit beim Einsatz
- ▣ Flüsterleiser Lauf
- ▣ Elegantes Design für moderne Anwendungen

Hochwertige Materialien

- ▣ Gehäuse aus schlagzähem ABS mit UV-Schutz
- ▣ Trommel & Achse aus ABS → kein Metallabrieb, ruhiger Lauf

Präzise Trommellagerung

- ▣ Schwebende Lagerung → gleichmäßiger, leiser Betrieb

Sicherheit & einfache Handhabung

- ▣ Arretierung mit Stift, keine scharfen Kanten
- ▣ Einfaches Wiedereinsetzen bei Montage

Dauerhafte Einzugsstärke

- ▣ Gegenläufig gewickelter Federstahl → anhaltende Leistung

Elegante Optik

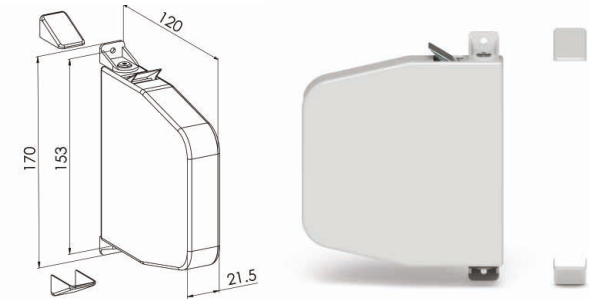
- ▣ Front matt, Kanten poliert glänzend



Mit Einfädelautomatik

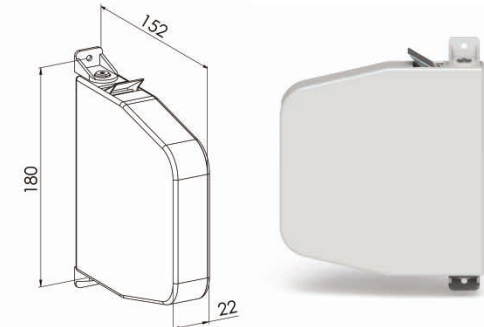
- ▣ 00510 – ohne Gurt, weiß (mit Abdeckkappen)
- ▣ 00510M – 6 m Gurt (mit Abdeckkappen)
- ▣ 00510S – ohne Gurt
- ▣ 00510SM – 4,5 m Gurt

Dank der Einfädelautomatik muss der Wickler nicht mehr geöffnet werden.



Mini Getriebe Gurtroller

- ▣ 00510S/8 (9 m Gurtaufnahme) ohne Gurt weiß
- ▣ 00510SM/8 mit grauem Gurt 9 m weiß



Alle weiteren Produkte und detaillierte technische Informationen finden Sie im aktuellen Eckermann-Katalog unter:

www.zurfluh-feller.fr/de/herunterladen