

# Rénovation énergétique

## Kit d'adaptation Aluréno / ITE ZF



**ZURFLÜH-FELLER**

**Fevrier 2021**

## Rénovation énergétique et facilité de pose

Face à l'évolution des **réglementations thermiques** pour répondre aux enjeux climatiques et d'économie d'énergie, l'amélioration des **performances énergétiques** des bâtiments devient incontournable.

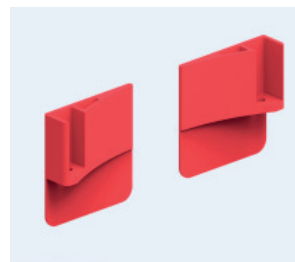
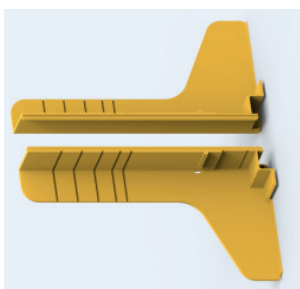
Une des solutions les plus pertinentes techniquement pour répondre à ce besoin est l'isolation par l'extérieur. Celle-ci, très technique, amène de **nouvelles problématiques et contraintes** aux fabricants de coffres et poseurs. Ceux-ci se retrouvent bien souvent à devoir « bricoler » car le marché et l'offre ne sont pas encore structurés. Ils n'ont donc pas de **solutions dédiées simples** à mettre en œuvre ce qui freine son développement.

ZF a **développé une solution technique innovante** destinée aux professionnels (fabricants et poseurs de volets roulants) qui souhaitent faire de l'ITE.

Nous vous proposons un kit d'adaptation qui vient se fixer sur notre gamme de joues Aluréno en apportant de **nouvelles fonctions** pour l'adapter aux contraintes de l'ITE. Ce kit permet d'installer un caisson alu en ITE en **Neuf et en Rénovation**.

---

### Composition du kit :



- Une paire d'équerres recoupables pour s'adapter aux **différentes tailles** de coffres **pan coupé** ou **arrondis**
- Une paire de pattes **sous-face universelle**
- **6 vis auto foreuses courtes** pour la fixation de l'équerre sur la joue. Ces vis sont à tête fraisée pour limiter la **surépaisseur du coffre à 4 mm au total**.

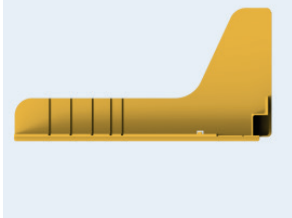
### Caractéristiques:

- L470A : PA teinté masse noir.
- L470B : ASA teinté masse blanc.
- Conditionnement : 5 kits par cartons.

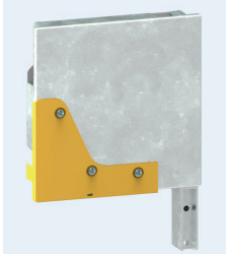
### Compatibilité :

- Le kit se monte sur les joues ZF pan coupé et arrondi en taille **125, 137, 150, 165, 180 et 205**.
- Compatibles avec **tous les types de manœuvres**
- Associé aux joues Aluréno ZF, ce kit permet de conserver **l'intégration d'une moustiquaire** et/ou l'utilisation d'un moteur autonome.
- Kit compatible avec les caissons carrés ITE : (Nous consulter au besoin)

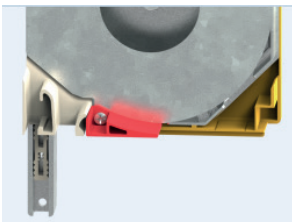
## Processus d'assemblage:



- Les équerres (jaune) sont conçues pour s'adapter au joues Aluréno taille 205, pour les autres tailles utiliser **les prédécoupes prévues** à cet effet. (utiliser une scie comprenant de 18 à 32 dents pour éviter les cassures)



- Montage des équerres sur les joues ZF avec les vis fournies dans les trous de fixations prévus à cet effet.



- Vissage de la patte sous face (rouge) avec la vis du flasque de guidage
- Assemblage du coffre et équipement de celui-ci de manière standard
- Montage de la sous face standard et fixation de celle-ci avec une vis\* à travers la patte sous face prévue à cet effet.



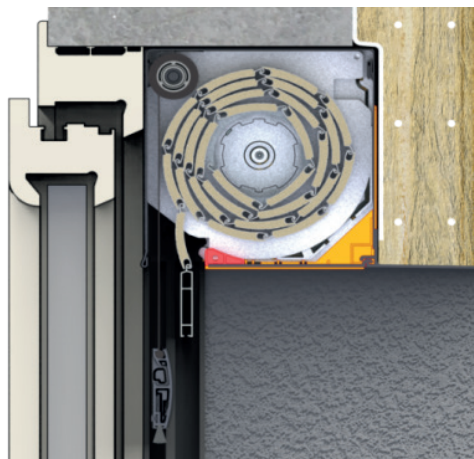
- \*longueur maximum sous tête de vis : 9,5 mm pour éviter toute interférence avec le tablier

Le coffre est prêt à être posé de manière **standard**

---

## Présentation du kit dans son environnement :

- **Design étroit** pour permettre un montage entre tableau (le concept entraîne une surépaisseur de 4 mm de la largeur totale du coffre).
- **Reprise de l'épaisseur d'enduit** et / ou de l'isolant
- **Fixation de sous face déportée** de la joue pour permettre l'ouverture de la trappe de visite en cas de SAV.





# Avantages fabricants / poseurs :

L'utilisation de ce kit permet donc de conserver les avantages des joues Aluréno ZF :

- **Fixation rapide** liée aux 3 plots des joues alu ZF
  - Intégration possible d'une **moustiquaire**
  - **Système optimisé** : peu de pièces / rationalisation des formes des joues Aluréno
- En intégrant de **nouvelles fonctions** répondant aux problématiques liées à la pose ITE :
- Une **vraie solution de fixation** de la trappe d'accès fonctionnelle en SAV
  - Une patte de sous face **amovible** pour pouvoir **sortir le tablier en SAV**
  - Une **gestion pertinente de reprise d'enduits** et/ou isolant
  - **Rationalisation : 1 seul kit** pour toutes les configurations de montage et taille de coffre
  - Un kit **facile à intégrer** dans les différents process d'assemblage

