

## Kit Universel pour Bloc-Baie :

**Gain de temps et efficacité pour réparer ou moderniser la majorité des blocs-baies du marché.**

### Gestion des stocks facilitée :

- ✓ Peu de références à approvisionner.
- ✓ Références **universelles** face aux concepts **blocs-baies spécifiques** du marché.
- ✓ Une réponse aux **anciens blocs-baies installés** qui ne sont **plus commercialisés**.



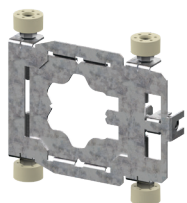
### Installation simplifiée :

- ✓ Pas ou peu de vis = maintien dans le coffre par pression.
- ✓ **4 pieds** de réglages **indépendants** qui facilitent l'intégration du système dans des blocs-baies pas toujours rectilignes

(Planches galbées et pas de surface lisse à l'intérieur).

- ✓ **Un ajustement** du système **en profondeur** (vis de réglage).
- ✓ Des pieds en élastomère qui assurent le **maintien du système** dans le coffre.
- ✓ Un flasque **polyvalent** qui peut recevoir plusieurs interfaces (manoeuvre manuelle ou motorisée)
- ✓ Tulipage en deux parties qui permet de répondre aux tabliers de lames de 8 à 14.
- ✓ Une pièce d'adaptation qui peut recevoir différents supports (palier ou roulement Ø28).

### Contenu du kit :



Console universelle polyvalente



Tulipe universelle réversible



Support palier à clipper



Plaquette adhésive



Anneau d'arrêt pour support et moteur



### Données techniques :

Compatible avec la plupart des blocs-baies du marché  
Hauteur (cotes intérieures coffre) : de 140 à 195 mm

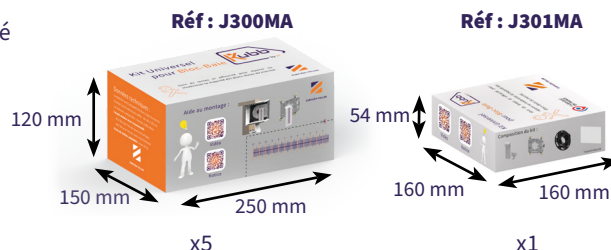
Les moteurs compatibles : moteurs à tête étoile

#### Couple moteur maxi recommandé :

- 10 Nm avec fins de course mécaniques
- 20 Nm avec fins de course électroniques

**Poids de tablier admissible : maxi 20 Kg**

### Conditionnement :



### Vidéo

