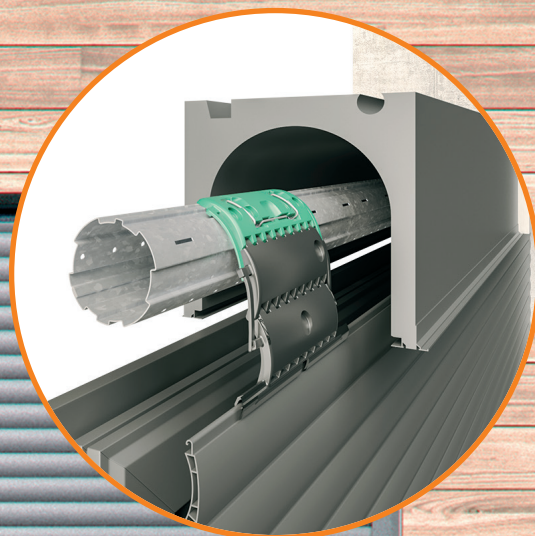


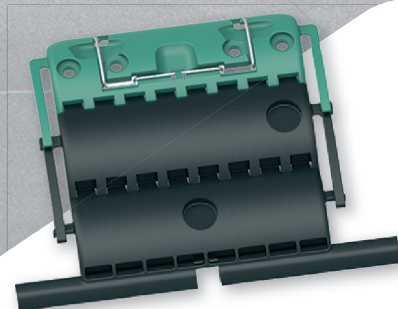


ZURFLÜH-FELLER



**Eine grosse Auswahl an
Hochschiebesicherungen
für ZF-Wellen**

Sicherheit, Zuverlässigkeit und Einfachheit sind
die Schlüssel der Qualität von ZF

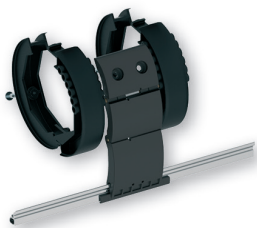


Hochschiebesicherung ZF®-Welle

ZF-Produktreihe „Einbruchhemmend“:

- Ihr Vorteil für den Selbstlernmodus der Motoren mit automatischer Endabschaltung
- Entspricht der Norm NF EN 13659

Hochschiebesicherung Blocksur

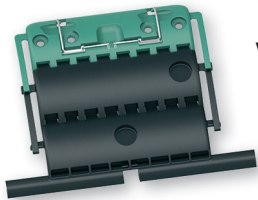


- Einbruchsicherung speziell für traditionelle Rollläden.
- 4 Modelle erhältlich - 1-, 2-, 3- und 4-gliedrig
- 2 Aufnahmeprofile für Anpassung an 8 oder 14 mm-Stäbe
- Ringe für die Wellen:
ZF 45, ZF 54, ZF 64, ZF 80
Achtkantwellen 40, 50, 60, 70

Optimaler Komfort und solide Verbindung für Getriebe mit Auskuppelfunktion und Motoren mit Drehmomentbegrenzer. Der Rollladenpanzer lässt sich vollständig schließen, bis alle Lücken geschlossen sind, sodass bei starkem Wind keine Geräusche entstehen.

- 3 Modelle erhältlich, 1-, 2- und 3-gliedrig
- Befestigung mit Metallspangen auf der ZF-Welle
- Befestigung auf anderen Wellen mit Schrauben oder Nieten möglich
- Nur für 8 mm-Stäbe geeignet

Starrer Wellenverbinder 2 (AR2) Hochschiebesicherung Clicksur



Von ZF entwickelte innovative Lösung für zuverlässige und kostengünstige Sicherungen:

- 3 Modelle erhältlich, 1-, 2- und 3-gliedrig
- 2 Modelle für die Anpassung an 8- und 14 mm-Stäbe
- Befestigung mit Metallspangen auf den Wellen ZF 45, ZF 54, ZF 64
- Befestigung mit Schrauben oder Nieten auf anderen Wellen möglich

Produktreihe Garagen-Rollladentore

Schwerlast-Wellenverbinder

Das Produkt sorgt für eine stabile Verbindung von Rollladenpanzer und Welle. Der Verbinder eignet sich für die Wellen ZF 80, Achtkantwellen 70 oder ZF 64. Der Verbinder eignet sich für den Einsatz mit 8- und 14 mm-Stäben.

Er besteht aus:

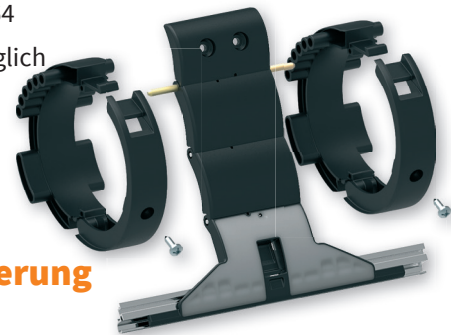
- zwei Halbringen, die ineinandergeclipt werden, um die Verbindung mit der Welle herzustellen
- einem Befestigungsprofil mit einem Schutz, das auf den ersten Stab geschoben und mit dem Ring verbunden wird. Verriegelung durch eine Schraube.



Hochschiebesicherung Blocksur für Garagen-Rollladentore

Diese Sicherung ist für den Einbau mit den Wellen ZF 80 und Achtkant 70 bestimmt und empfohlen für Rollladenpanzer und Garagen-Rollladentore.

- Befestigung auf der Welle durch zwei Halbringe, die ineinandergeclipt werden.
- Zuverlässige und einfache Montage mit flexiblen Einstellmöglichkeiten und hohe Servicefreundlichkeit.
- Abnehmbares Aluminiumprofil > bequemer Ausbau und Wiedereinbau bei Kundendienstesätzen, Verbindung auf dem Stab möglich, ohne die Hochschiebesicherung von der Panzerseite aufschieben zu müssen.
- Als 1-, 2-, 3- und 4-gliedrige Ausführung erhältlich.



11 Rue des Herbiens
F-25190 Noirefontaine - Frankreich
Tel.: +33 (0)3 81 99 33 00
Fax: +33 (0)3 81 99 33 40

std@zurfluh-feller.com
www.zurfluh-feller.fr