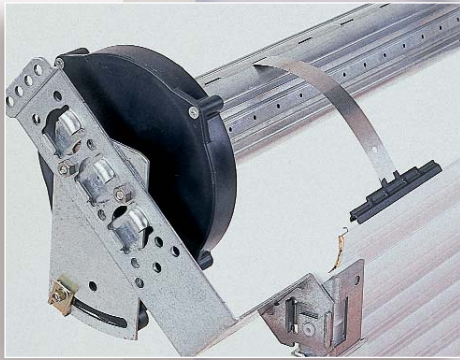


le nouveau concept
qui offre fiabilité
et simplification de pose



tradi ZEDEF



la réponse
de **ZURFLÜH-FELLER**

le concept

TRADI ZEDEF

Ce tout nouveau concept de montage des volets roulants en traditionnel ou en caisson tunnel associe polyvalence et simplicité de pose.

Les nouveaux accessoires développés dans

le système TRADI ZEDEF permettent le montage des arbres en liaison directe avec les coulisses, garantissant ainsi un bon alignement de l'ensemble.

Les 3 positions fixes possibles de l'arbre sur l'équerre facilitent le réglage sur chantier lors de la pose et permettent avec le même produit la réalisation :

- des montages treuil
- des moteurs entre joues
- des poulies hors et entre joues.

Deux tulipes en matière plastique pour lames de 8 ou 14 mm améliorent le guidage du tablier et garantissent la longévité des volets roulants.

avec

ZURFLÜH-FELLER



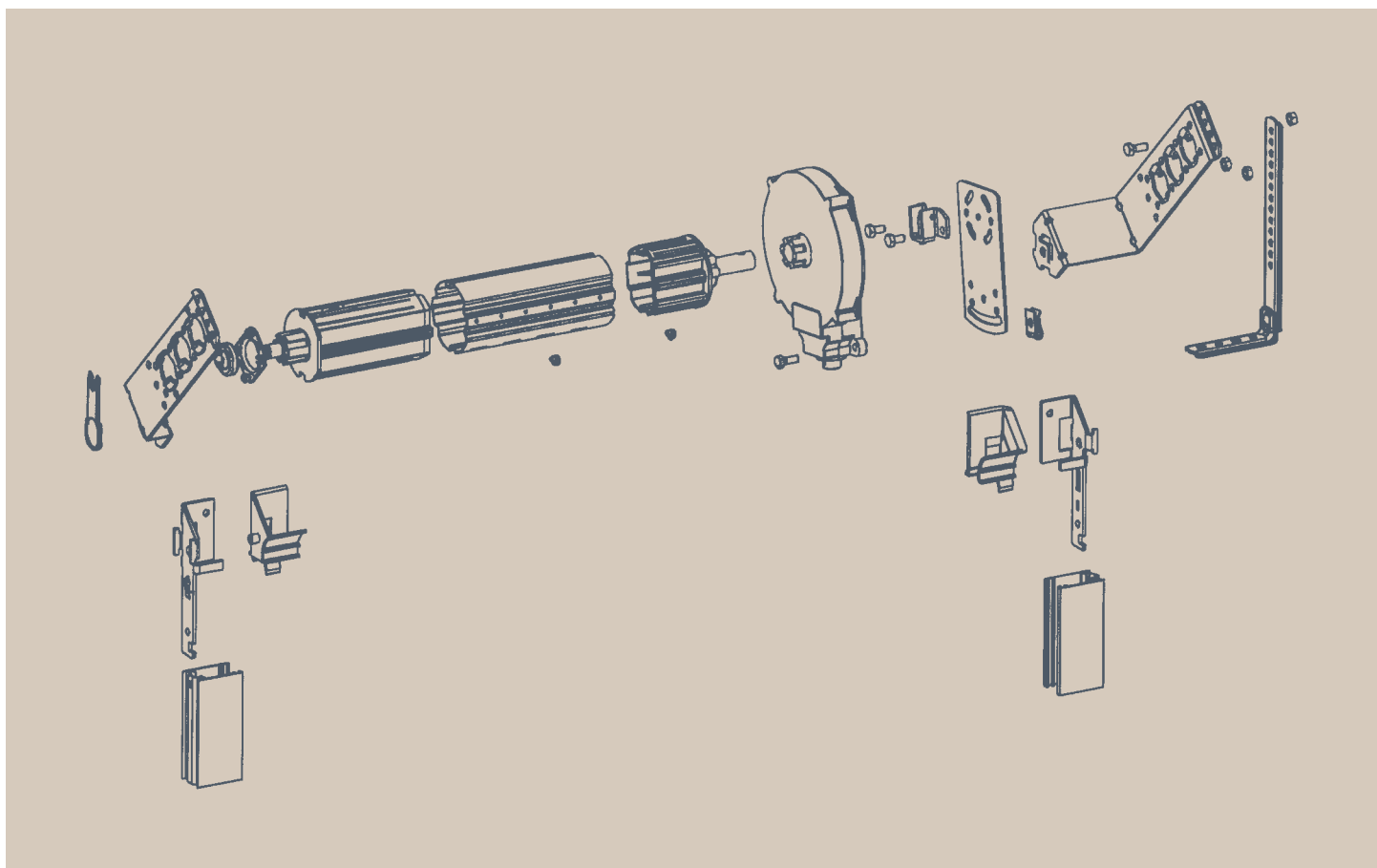
> une réduction du temps de pose

Une réduction du temps de pose et la suppression des usinages sur coulisse complètent les avantages du concept TRADI ZEDEF. La coupe droite des coulisses optimise la préparation en atelier.

Les différents accessoires TRADI ZEDEF s'assemblent entre eux par des liaisons de type « tenon » qui réduisent le temps de pose.

Le système permet la réversibilité droite ou gauche des manœuvres sur le chantier.

gagnez en temps et en fiabilité

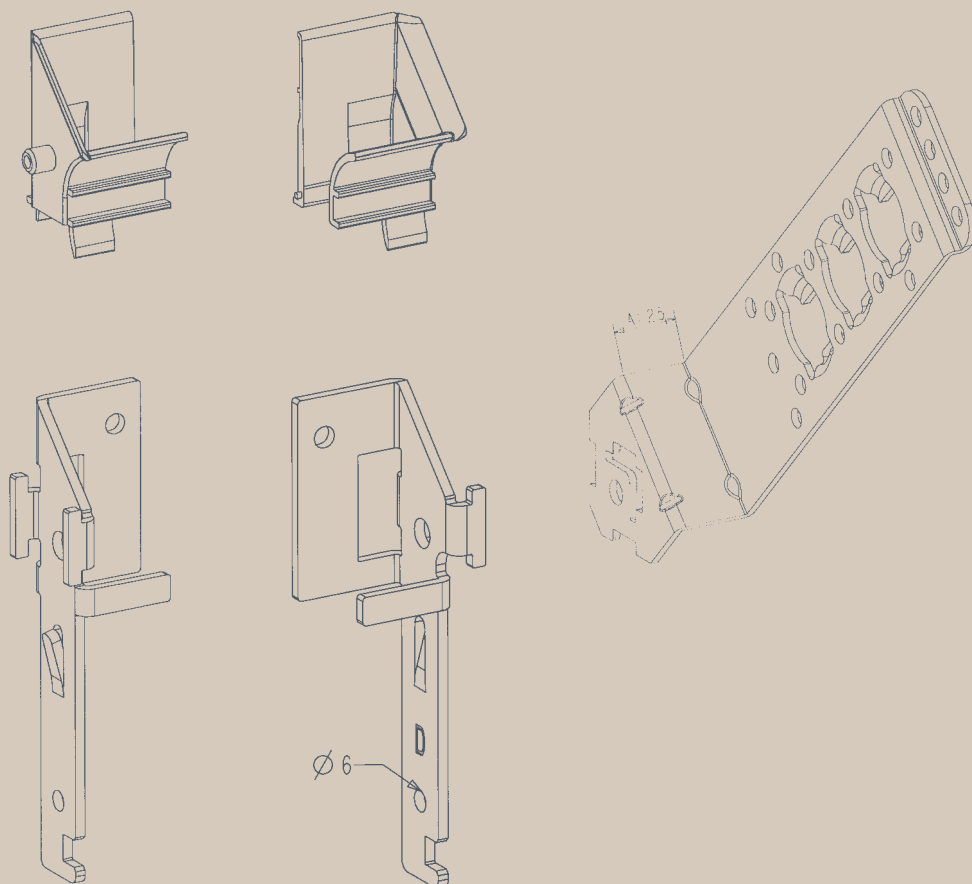


> un excellent confort d'utilisation et une grande fiabilité

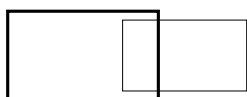
Grâce au montage sur roulements à billes, toutes les manœuvres s'effectuent facilement.

La manœuvre par sangle montée sur roulement à billes garantit une grande fiabilité et une grande souplesse d'utilisation.

TRADI ZEDEF



**ZURFLÜH-
FELLER**



Professionnels du volet roulant depuis 1920

45, Grande rue - BP 39 - 25150 AUTECHAUX-ROIDE - FRANCE
tél 00 33 (0)3 81 99 33 00 - fax 00 33 (0)3 81 99 33 40
Internet : www.zurfluh-feller.fr E-mail : std@zurfluh-feller.com